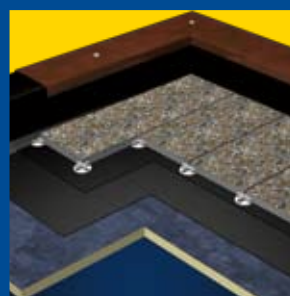


stiferite[®]

l'isolante termico

Soluzioni per



**ISOLAMENTO
TERMICO**



**RISPARMIO
ENERGETICO**

RISPARMIO ENERGETICO:
la più facile energia alternativa

Il risparmio energetico è la più accessibile, ed economicamente vantaggiosa, forma di energia alternativa.

Risparmiare energia significa infatti non attingere a fonti non rinnovabili preservandone così l'entità e la durata nel tempo.

Come è noto inoltre qualsiasi consumo energetico determina non solo un impoverimento delle risorse non rinnovabili del pianeta, ma anche un incremento delle quantità di emissioni nocive in atmosfera; tra queste soprattutto la CO₂ è indicata come la causa principale dell'effetto serra e del conseguente rischio di cambiamenti climatici.

Il riscaldamento e il condizionamento degli edifici rappresentano una percentuale importante dei consumi energetici e, migliorando l'efficienza di questo settore, si potrebbe agevolmente ottenere circa il 40% delle riduzioni di emissioni nocive previste dal Protocollo di Kyoto.

Per migliorare l'efficienza energetica del settore edilizia la Comunità Europea ha emanato la **Direttiva 2002/91/CE** (EPBD, Energy Performance of Building Directive), recepita in Italia con il **Decreto Legislativo 192**, entrato in vigore l'8 ottobre del 2005, e modificato poi dal **Decreto Legislativo 311 del 29 Dicembre 2006**, entrato in vigore il 2 febbraio del 2007 (testi disponibili alla sezione Leggi e Notizie del sito www.stiferite.it).

I due decreti fissano nuovi parametri e nuovi limiti di efficienza energetica e introducono l'obbligatorietà della certificazione energetica (o dell'attestato di qualificazione energetica) per gli edifici nuovi e



soluzioni per l'isolamento termico e il risparmio energetico

per quelli sottoposti a ristrutturazione.

Per agevolare gli interventi sul patrimonio edilizio esistente le finanziarie 2006 e 2007 prevedono detrazioni fiscali fino al 55% per le opere di isolamento termico degli edifici.

Il **Decreto del Ministero dello Sviluppo Economico del 11 Marzo 2008** ha fissato i nuovi limiti di trasmittanza termica delle strutture degli edifici che possono accedere alle detrazioni (v. tabelle).

VALORI LIMITI DI TRASMITTANZA TERMICA PER TUTTE LE TIPOLOGIE DI EDIFICI VALORI APPLICABILI FINO AL 31 DICEMBRE 2009

Valori limite della trasmittanza termica utile U delle strutture componenti l'involucro edilizio espresso in W/m^2K

| Zona Climatica | Strutture opache verticali | Strutture opache orizzontali o inclinate | |
|----------------|----------------------------|--|-----------|
| | | Coperture | Pavimenti |
| A | 0,62 | 0,38 | 0,65 |
| B | 0,48 | 0,38 | 0,49 |
| C | 0,40 | 0,38 | 0,42 |
| D | 0,35 | 0,32 | 0,36 |
| E | 0,34 | 0,30 | 0,33 |
| F | 0,33 | 0,29 | 0,32 |

VALORI LIMITI DI TRASMITTANZA TERMICA PER TUTTE LE TIPOLOGIE DI EDIFICI VALORI APPLICABILI DAL 1 GENNAIO 2010

Valori limite della trasmittanza termica utile U delle strutture componenti l'involucro edilizio espresso in W/m^2K

| Zona Climatica | Strutture opache verticali | Strutture opache orizzontali o inclinate | |
|----------------|----------------------------|--|-----------|
| | | Coperture | Pavimenti |
| A | 0,56 | 0,34 | 0,59 |
| B | 0,43 | 0,34 | 0,44 |
| C | 0,36 | 0,34 | 0,38 |
| D | 0,30 | 0,28 | 0,30 |
| E | 0,28 | 0,24 | 0,27 |
| F | 0,27 | 0,23 | 0,26 |

RISPARMIARE con le SOLUZIONI STIFERITE

Isolamento termico

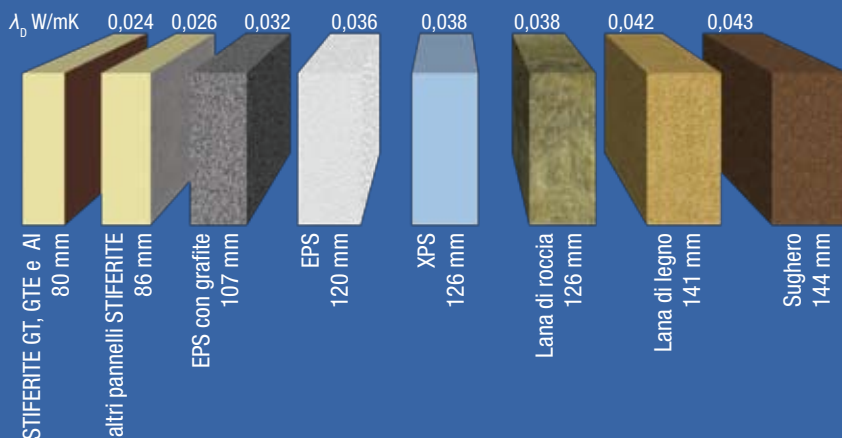
I pannelli isolanti **STIFERITE** in schiuma polyiso hanno i più bassi valori di conducibilità termica stabili nel tempo (λ_D). Questo significa che si può ottenere lo stesso isolamento termico utilizzando spessori nettamente inferiori a quelli richiesti con altri tipi di materiale (v. tabella).

Un vantaggio che si traduce in:

- minore ingombro e quindi maggiore spazio utile
- minore consumo di risorse
- minori costi di trasporto
- minori costi di mano d'opera per l'installazione

Le eccellenti prestazioni isolanti dei pannelli **STIFERITE** permettono di intervenire in modo efficace anche su edifici esistenti, senza rinunciare a spazi preziosi.

Confronto tra gli spessori di diversi materiali isolanti, necessari ad ottenere una trasmittanza termica $U = 0,30 \text{ W/m}^2\text{K}$



Sicurezza e durata

Oltre alle prestazioni isolanti i pannelli **STIFERITE** offrono altre caratteristiche fondamentali per la buona riuscita e durata degli interventi di isolamento termico. Tra questi:

- resistenza meccanica
- stabilità dimensionale anche alle alte temperature
- leggerezza
- lavorabilità
- compatibilità con i materiali utilizzati in edilizia e per le opere di impermeabilizzazione
- compatibilità con l'uomo e l'ambiente

Limitato impatto ambientale

STIFERITE è stata la prima azienda in Europa a valutare e certificare presso l'ente di controllo svedese la prima **EPD** (Environmental Product Declaration) del pannello **STIFERITE Class S** da 60 mm. Lo studio ha evidenziato il limitato consumo di risorse e il basso impatto ambientale dell'intero processo produttivo.

Le risorse impiegate per la produzione dei pannelli **STIFERITE** necessari ad isolare un appartamento, vengono ampiamente resituite all'ambiente già nel primo anno di esercizio dell'impianto di riscaldamento, sotto forma di risparmio di energia.

Assistenza e servizi

STIFERITE opera da oltre 40 anni nel settore dell'isolamento termico degli edifici ed ha acquisito una notevole esperienza nelle diverse pratiche applicative. I tecnici **STIFERITE** sono a disposizione di committenti, progettisti ed applicatori, per fornire le corrette informazioni sulle caratteristiche dei prodotti e sulle modalità applicative più idonee allo specifico intervento.



per informazioni tecniche

**Numero Verde
800-840012**

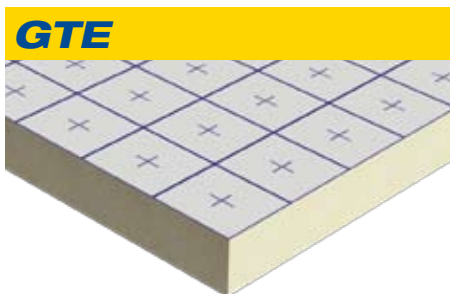
**documentazione
e schede tecniche
disponibili on line
www.stiferite.it**

PANNELLI



GT

| |
|--|
| Conducibilità termica $\lambda_D = 0,024 \text{ W/mK}$ |
| Schiuma polyiso Rivestimenti: Duotwin® |
| Applicazioni: Isolamento di coperture. Isolamento di pavimenti e pareti. |



GTE

| |
|---|
| Conducibilità termica $\lambda_D = 0,024 \text{ W/mK}$ |
| Schiuma polyiso Rivestimenti: Alluminio multistrato Fattore di resistenza alla diffusione del vapore: $\mu > 89900$ |
| Applicazioni: Isolamento di coperture. Isolamento di pavimenti e pareti. Isolamento a "cappotto ventilato". |

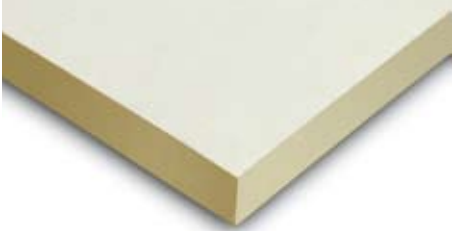



Class B

| |
|---|
| Conducibilità termica $\lambda_D = 0,028 \text{ W/mK}$ da 20 a 70 mm $\lambda_D = 0,026 \text{ W/mK}$ da 80 a 120 mm |
| Schiuma polyiso Rivestimenti: fibra minerale bitumata sulla faccia superiore e fibra minerale saturata su quella inferiore |
| Applicazioni: Isolamento di coperture sotto manti impermeabili bituminosi, e dove si richiede un' elevata resistenza alla sfiammatura. |

prodotti
applicazioni

PANNELLI

| | | |
|---|----------------|---|
|  | Class S | Conducibilità termica $\lambda_D = 0,028 \text{ W/mK}$ da 20 a 70 mm $\lambda_D = 0,026 \text{ W/mK}$ da 80 a 120 mm |
| | | Schiuma polyiso Rivestimenti: fibra minerale saturata |
| | | Applicazioni: Isolamento di coperture, sotto manti sintetici a vista o bituminosi a freddo. Isolamento di pavimenti e pareti anche con soluzioni "a cappotto". |

| | | |
|---|-------------|---|
|  | AI 4 | Conducibilità termica $\lambda_D = 0,024 \text{ W/mK}$ |
| | | Schiuma polyiso Rivestimenti: alluminio gofrato da 40 μ su entrambi i lati (su richiesta anche da 60 o 80 μ) |
| | | Applicazioni: Isolamento di pareti con barriera a vapore e pavimenti radianti. |

| | | |
|---|-------------|--|
|  | AV 4 | Conducibilità termica $\lambda_D = 0,028 \text{ W/mK}$ da 20 a 70 mm $\lambda_D = 0,026 \text{ W/mK}$ da 80 a 120 mm |
| | | Schiuma polyiso Rivestimenti: alluminio gofrato da 40 μ sulla faccia superiore (su richiesta anche da 60 o 80 μ), fibra di vetro saturata su quella inferiore |
| | | Applicazioni: Isolamento di pavimenti radianti, pareti ventilate, intercapedini dove sia richiesta la barriera al vapore. |

prodotti

applicazioni

ACCOPPIATI

GT 3



Conducibilità termica

$$\lambda_D = 0,024 \text{ W/mK}$$

Pannello GT in schiuma polyiso accoppiato a membrana bitume polimero da 3 kg/m² armata in velo di vetro. Fornito con due cimose laterali di 10 cm.

Applicazioni:

Isolamento e supporto all'impermeabilizzazione di coperture piane e a falde.

GT 4



Conducibilità termica

$$\lambda_D = 0,024 \text{ W/mK}$$

Pannello GT in schiuma polyiso accoppiato a membrana bitume polimero da 4 mm armata in tessuto non tessuto di poliestere. Fornito con due cimose laterali di 10 cm.

Applicazioni:

Isolamento e prima impermeabilizzazione di coperture piane e a falde.

GT 5



Conducibilità termica

$$\lambda_D = 0,024 \text{ W/mK}$$

Pannello GT in schiuma polyiso accoppiato a membrana bitume polimero da 4,5 kg/m² armata in tessuto non tessuto di poliestere e con finitura in scaglie di ardesia. Fornito con due cimose laterali di 10 cm.

Applicazioni:

Isolamento e prima impermeabilizzazione di coperture a falde.

prodotti

applicazioni

ACCOPPIATI

RP



| |
|--|
| <p>Conducibilità termica STIFERITE CL $\lambda_D = 0,028 \text{ W/mK}$ da 20 a 70 mm $\lambda_D = 0,026 \text{ W/mK}$ da 80 a 120 mm</p> |
| <p>STIFERITE CL accoppiato a lastre in cartongesso da 10 mm.</p> |
| <p>Applicazioni: Isolamento di pareti e soffitti dall'interno</p> |

RP 1



| |
|--|
| <p>Conducibilità termica STIFERITE GT $\lambda_D = 0,024 \text{ W/mK}$</p> |
| <p>STIFERITE GT accoppiato a lastre in cartongesso da 10 mm.</p> |
| <p>Applicazioni: Isolamento di pareti e soffitti dall'interno</p> |

RP 2



| |
|---|
| <p>Conducibilità termica STIFERITE Class S $\lambda_D = 0,028 \text{ W/mK}$ da 20 a 70 mm $\lambda_D = 0,026 \text{ W/mK}$ da 80 a 120 mm</p> |
| <p>STIFERITE Class S accoppiato a lastre in cartongesso da 10 mm.</p> |
| <p>Applicazioni: Isolamento di pareti e soffitti dall'interno</p> |

Lavorazioni speciali



| |
|---|
| <p>Su richiesta, e per quantitativi minimi da definire, possono essere realizzate le seguenti lavorazioni speciali: taglio pannelli a misura, battentature sui 4 lati, sagomature a misura, settori circolari, incisioni e tagli, accoppiaggi a membrane bituminose con diversi pesi e armature, accoppiaggi a supporti rigidi.</p> |
|---|

prodotti

applicazioni

SISTEMI

ISOVENTILATO



Conducibilità termica
 $\lambda_D = 0,028 \text{ W/mK}$ da 50 a 70 mm
 $\lambda_D = 0,026 \text{ W/mK}$ da 80 a 120 mm

Schiuma poliuretanic
 Rivestimenti:
 Laminglass permeabile al vapore e impermeabile all'acqua.
 Listelli di fissaggio in legno inglobati nella schiuma per evitare i ponti termici.

Applicazioni:
 Isolamento di coperture a falde ventilate e microventilate.

Accessori per la posa del sistema

| | | | |
|---|--|--|--|
|  | Banda autoadesiva a freddo |  | Profilo omega in lamiera zincata |
|  | Banda preforata per colmo ventilato |  | Portalistelli per colmi ventilati |
|  | Parapasseri universale in lamiera stirata e forata |   | Parapasseri a pettine in polipropilene, anche in versione rialzata |

**Tabella riassuntiva delle prestazioni di
Trasmittanza Termica (U) e Resistenza Termica (R)
dei pannelli isolanti STIFERITE
in funzione della loro conducibilità termica e del loro spessore**

| | Spessore (mm) | Trasmittanza Termica U (W/m ² K) | Resistenza Termica R (m ² K/W) |
|--|------------------|---|---|
| Conducibilità termica: $\lambda_D = 0,024$ W/mK Pannelli STIFERITE tipo: GT GTE AI 4 | 20 | 1,20 | 0,83 |
| | 30 | 0,80 | 1,25 |
| | 40 | 0,60 | 1,67 |
| | 50 | 0,48 | 2,08 |
| | 60 | 0,40 | 2,50 |
| | 70 | 0,34 | 2,92 |
| | 80 | 0,30 | 3,33 |
| | 90 | 0,27 | 3,75 |
| | 100 | 0,24 | 4,17 |
| | 110 | 0,22 | 4,58 |
| | 120 | 0,20 | 5,00 |
| Conducibilità termica: $\lambda_D = 0,028$ W/mK da 20 a 70 mm $\lambda_D = 0,026$ W/mK da 80 a 120 mm Pannelli STIFERITE tipo: Class S Class B AV4 Isoventilato | 20 | 1,40 | 0,71 |
| | 30 | 0,93 | 1,07 |
| | 40 | 0,70 | 1,43 |
| | 50 | 0,56 | 1,79 |
| | 60 | 0,47 | 2,14 |
| | 70 | 0,40 | 2,50 |
| | 80 | 0,32 | 3,12 |
| | 90 | 0,29 | 3,45 |
| | 100 | 0,26 | 3,85 |
| | 110 | 0,24 | 4,17 |
| | 120 | 0,22 | 4,54 |

prodotti

applicazioni

APPLICAZIONI

La giusta soluzione

I pannelli **STIFERITE** sono tanti perchè sono tante, e tanto diverse, le esigenze applicative. Per questo il nostro Ufficio Ricerca & Sviluppo, in collaborazione con i Tecnici responsabili dell'assistenza applicativa, ha messo a punto una gamma completa di prodotti che si differenziano per tipologia di schiuma, rivestimenti, prestazioni isolanti, meccaniche, ecc.

Nella tabella riassuntiva e negli schemi applicativi che seguono, indichiamo alcune delle soluzioni più comuni. Per approfondimenti su altre tipologie applicative e sulle caratteristiche prestazionali dei prodotti si rimanda alla documentazione tecnica disponibile su richiesta o scaricabile dal sito www.stiferite.it.



| Tabella riassuntiva della principali applicazioni dei pannelli STIFERITE | | Class B - BH | Class S - SH | GT | GTE | GT3 - GT4 - GT5 | AI4 | AV4 | RP - RP1 - RP2 | Isoventilato |
|--|--|--------------|--------------|----|-----|-----------------|-----|-----|----------------|--------------|
| Coperture | Piane con manto bituminoso a vista | ✓ | | | | ✓ | | | | |
| | Piane con manto sintetico a vista | | ✓ | ✓ | ✓ | | | | | |
| | Piane pavimentate o zavorrate | ✓ | ✓ | ✓ | ✓ | ✓ | | | | |
| | Piane carrabili | ✓ | ✓ | | | | | | | |
| | A falda sotto tegole, coppi o lamiera | ✓ | ✓ | ✓ | ✓ | ✓ | | | | |
| | A falda ventilate o microventilate | | ✓ | ✓ | ✓ | | | | | ✓ |
| Pareti | In intercapedine | | ✓ | ✓ | ✓ | | ✓ | ✓ | | |
| | Tamponamenti dall'interno | | | | | | | | ✓ | |
| | Dall'esterno isolamento "a cappotto" | | ✓ | | ✓ | | | | | |
| Pavimenti | Pavimenti | | ✓ | ✓ | ✓ | | | | | |
| | Pavimenti radianti | | | ✓ | ✓ | | ✓ | ✓ | | |
| | Pavimenti industriali e di celle frigorifere | ✓ | ✓ | ✓ | ✓ | | | | | |

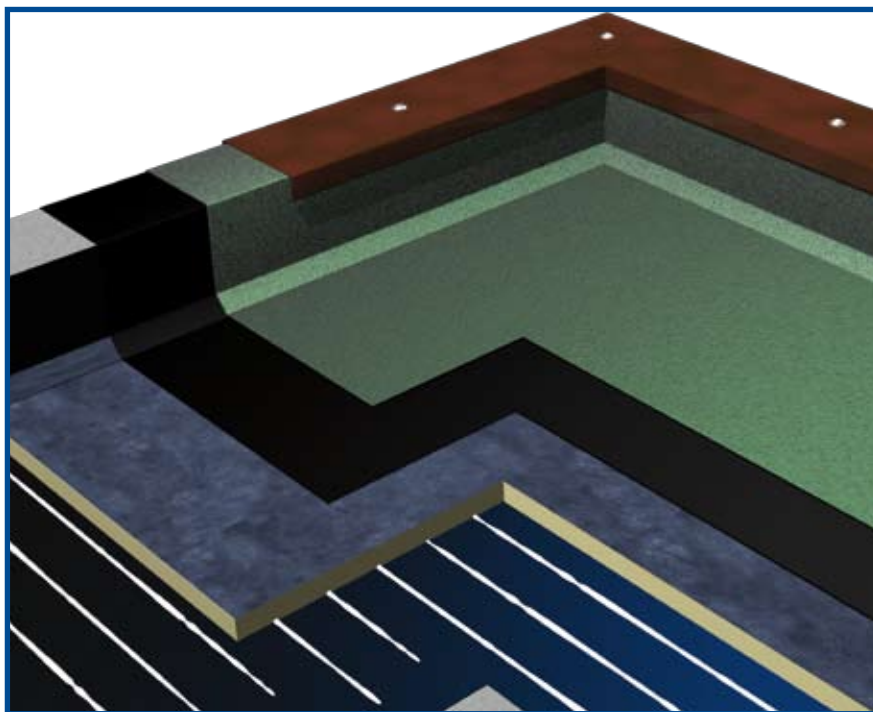
APPLICAZIONI

COPERTURE

PARETI

PAVIMENTI

Piana con manto ardesiato



STRATIGRAFIA

Preparazione del fondo
Barriera vapore
Posa pannelli **STIFERITE Class B**
Posa manto impermeabile
Manto impermeabile costituito da una prima membrana bituminosa con armatura in fibra poliestere, spessore minimo 4 mm, seguita da una seconda membrana bituminosa ardesiata con armatura in fibra poliestere, peso 4,5 kg/m².

INDICAZIONI

Il fissaggio del pannello può avvenire mediante cordoli di colla poliuretanica o spalmatura di bitume caldo o a secco con tasselli.

prodotti

applicazioni

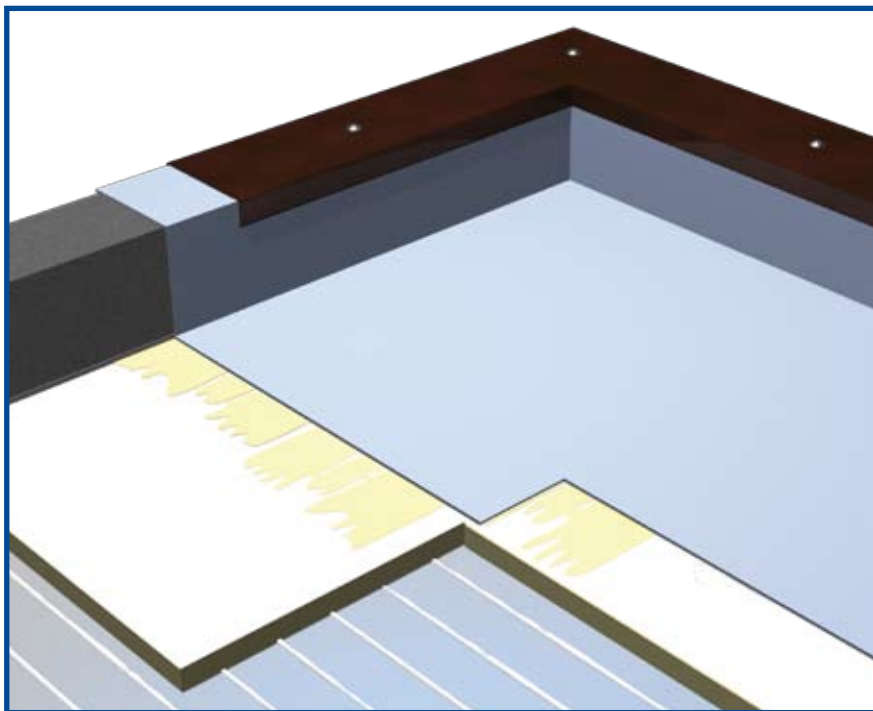
APPLICAZIONI

COPERTURE

PARETI

PAVIMENTI

Piana con manto sintetico incollato



STRATIGRAFIA

Preparazione del fondo.

Barriera al vapore.

Incollaggio del pannello **STIFERITE Class S**.

Spalmatura continua di adesivo specifico.

Manto impermeabile costituito da una membrana sintetica stabilizzata e armata, con autoprotezione anti U.V. e supporto inferiore in fibra.

INDICAZIONI

I manti sintetici, nei tipi adatti per questa applicazione, prevedono diverse procedure di posa.

Consultare gli applicatori specializzati per una verifica della produzione e dei sistemi.

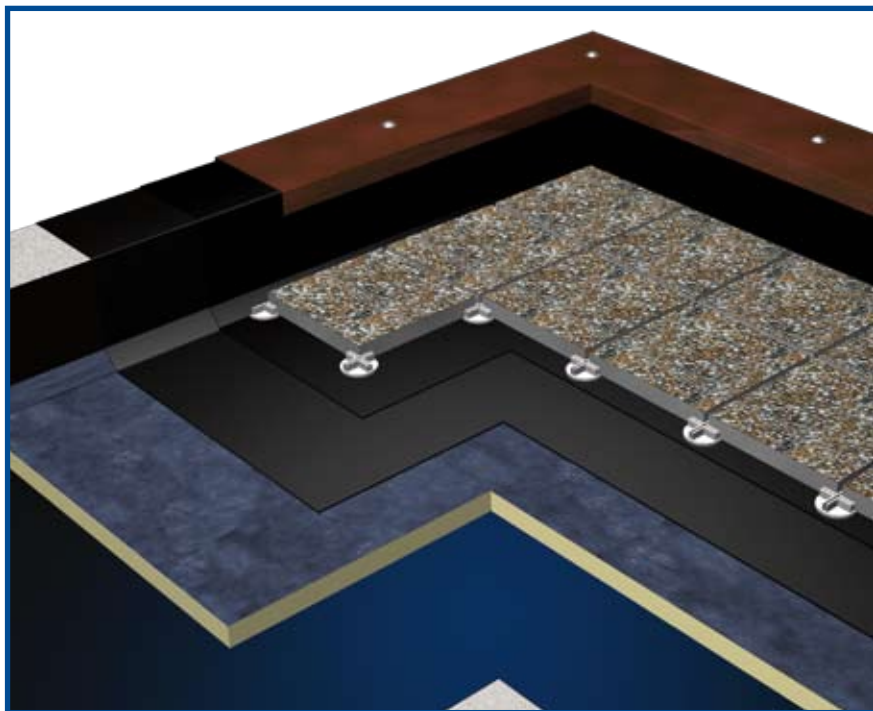
APPLICAZIONI

COPERTURE

PARETI

PAVIMENTI

Piana zavorrata con lastrico solare



STRATIGRAFIA

Preparazione del fondo.

Barriera a vapore.

Posa dei pannelli **STIFERITE Class B**.

Manto impermeabile costituito da due membrane bituminose con armatura in fibra poliestere, spessore non inferiore a 4 mm cadauna.

Eventuale strato di separazione in nontesuto, non illustrato.

Posizionamento dei sostegni e posa dei quadrotti, spessore 4 cm, peso 80 kg/m².

INDICAZIONI

I sistemi zavorrati, con quadrotti o ghiaia, offrono una buona protezione dall'irraggiamento solare.

Prevedere verifiche periodiche per evitare la crescita di vegetali.

prodotti

applicazioni

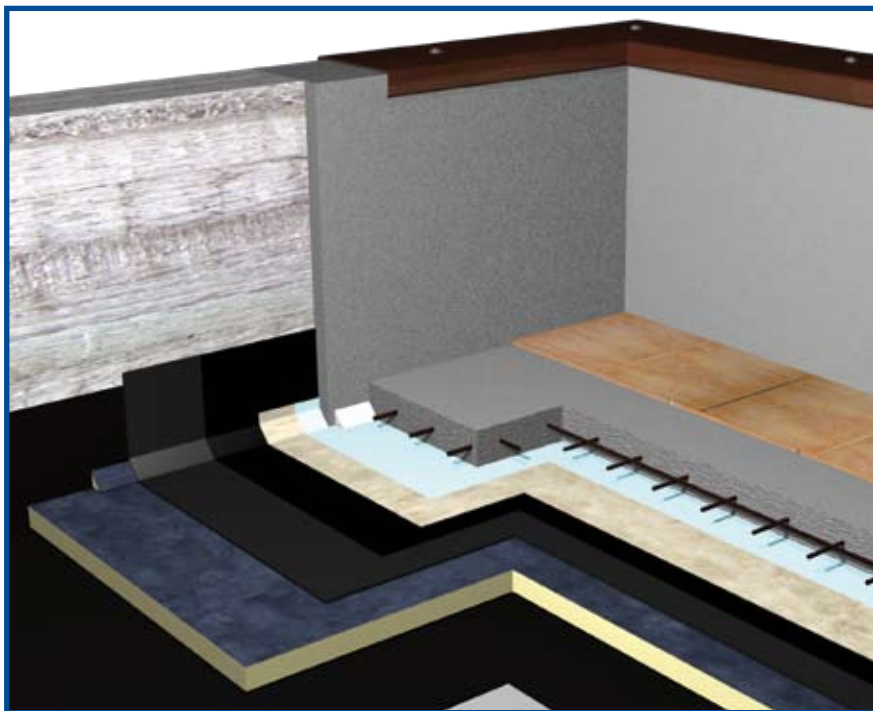
APPLICAZIONI

COPERTURE

PARETI

PAVIMENTI

Piana pavimentata



STRATIGRAFIA

Preparazione del fondo.

Barriera vapore.

Posa pannelli **STIFERITE Class B**.

Manto impermeabile costituito da due membrane bituminose con armatura in fibra poliestere, spessore non inferiore a 4 mm cadauna.

Strato di separazione costituito da un feltro in tessuto non tessuto di poliestere.

Strato antiimbibizione costituito da un foglio di carta paraffinata o simili.

Posa del massetto e della pavimentazione.

INDICAZIONI

Le coperture a terrazza consentono l'utilizzo di spazi pregiati, ma devono assicurare comfort e sicurezza agli ambienti sottostanti. La difficoltà di eseguire manutenzioni a lavoro finito, richiede la massima attenzione, progettuale e applicativa, per garantire la tenuta del manto impermeabile.

APPLICAZIONI

COPERTURE

PARETI

PAVIMENTI

Piana a giardino



STRATIGRAFIA

Preparazione del fondo.

Barriera a vapore.

Posa a secco dei pannelli

STIFERITE Class B o Class S.

Manto impermeabile costituito da due membrane bituminose con armatura in fibra poliestere, spessore minimo 4mm.

La seconda membrana deve essere di tipo antiradice.

Strato di protezione costituito da un feltro in tessuto non tessuto di poliestere.

Distribuzione dello strato drenante, posa dello strato filtrante e del terriccio.

INDICAZIONI

L'impossibilità di eseguire manutenzioni a lavoro finito, richiede grande attenzione per la progettazione e perfetta realizzazione del pacchetto. Per individuare l'area di intervento, in caso di rotture accidentali del manto, prevedere la suddivisione della copertura con piccoli rilievi.

prodotti

applicazioni

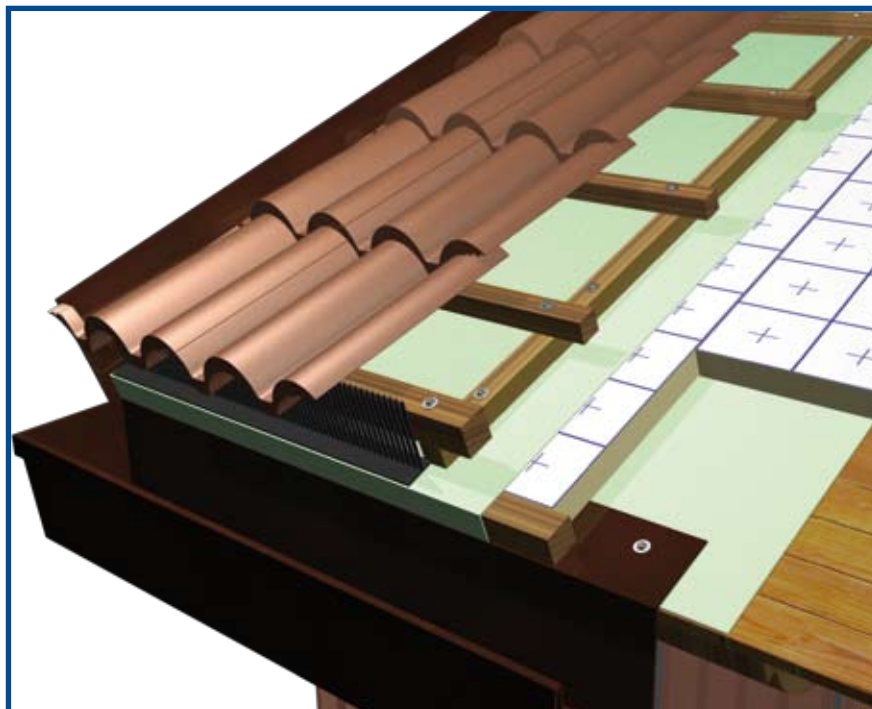
APPLICAZIONI

COPERTURE

PARETI

PAVIMENTI

Inclinata con tegole su listelli



STRATIGRAFIA

Posizionamento del dente d'arresto.
Stesura di una membrana traspirante in Tessuto Non Tessuto.
Pannelli **STIFERITE GTE**.
Posa e fissaggio dei listelli ai pannelli e alla struttura sottostante.
Stesura di una membrana impermeabile e traspirante in Tessuto Non Tessuto.
Fissaggio e posa di coppi o tegole.

INDICAZIONI

Le schiume poliuretaniche sono particolarmente idonee a sopportare le elevate temperature (+90/100 °C) che si accumulano sull'elemento di protezione sottoposto ad irraggiamento solare.
Il rivestimento impermeabile ma traspirante impedisce eventuali infiltrazioni anche quando la copertura è danneggiata.
I listelli di legno inglobati nella schiuma evitano la formazione di ponti termici.

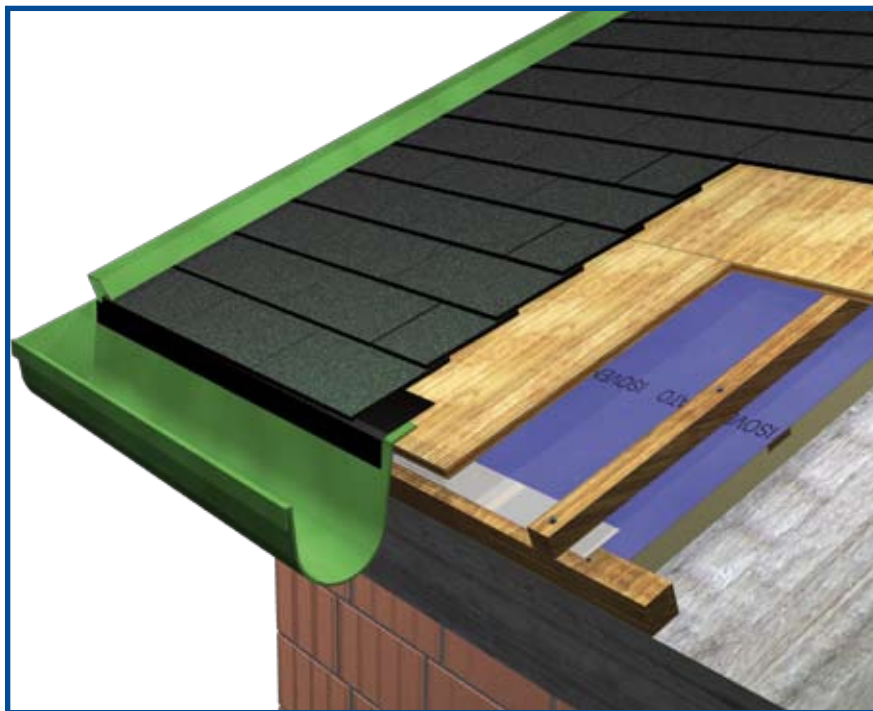
APPLICAZIONI

COPERTURE

PARETI

PAVIMENTI

Inclinata ventilata



STRATIGRAFIA

Posizionamento del dente d'arresto.

Posa pannelli **Isoventilato** con i listelli paralleli alla linea di gronda.

Fissaggio dei pannelli con viti autofilettanti direttamente sul listello inglobato o con collante poliuretano.

Sigillatura delle giunzioni tra i pannelli con banda autoadesiva impermeabile in alluminio butile.

Posizionamento e fissaggio dei listelli di ventilazione e del supporto in multistrato,

utilizzando chiodi o viti autofilettanti direttamente sui listelli inglobati nella schiuma. Posa delle tegole bituminose tipo canadesi.

INDICAZIONI

In caso di pendenza inferiore al 20-25% prevedere l'applicazione di una membrana bituminosa sopra il legno multistrato.

I listelli di ventilazione dovranno avere un'altezza minima di 5 cm ed una distanza tra loro di almeno 50/60 cm.

prodotti

applicazioni

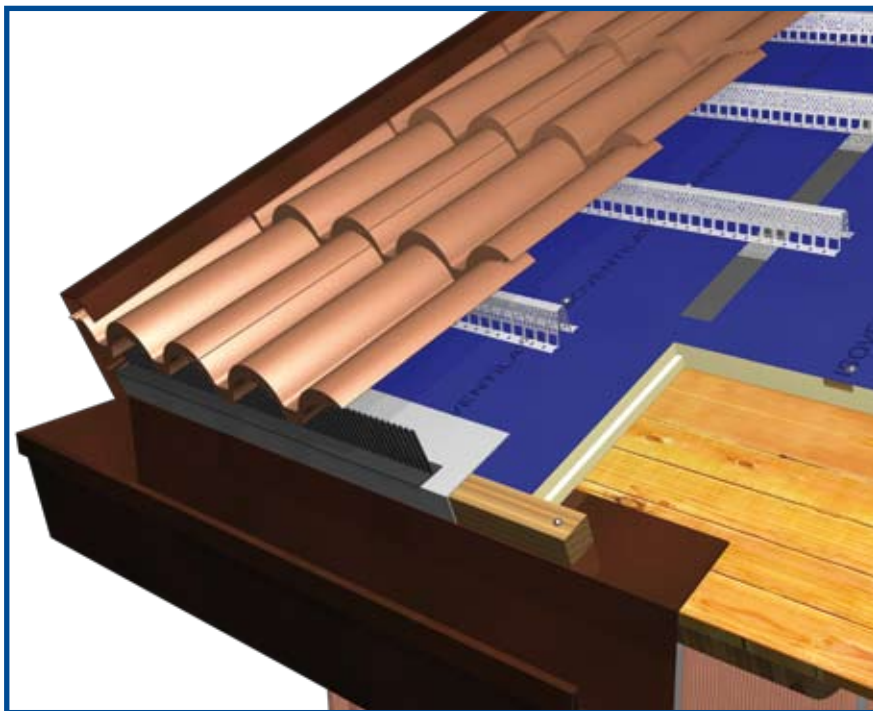
APPLICAZIONI

COPERTURE

PARETI

PAVIMENTI

Inclinata microventilata



STRATIGRAFIA

Posizionamento del dente d'arresto.

Posa pannelli **Isoventilato** con i listelli perpendicolari alla linea di gronda.

Fissaggio dei pannelli con comuni tasselli ad espansione direttamente sul listello inglobato o con collante poliuretano.

Sigillatura delle giunzioni tra i pannelli con banda autoadesiva impermeabile in alluminio butile.

Fissaggio dei profili ventilati in ferro zincato. La distanza tra gli stessi è data dal tipo di tegola utilizzata.

Fissaggio e posa di coppi o tegole.

INDICAZIONI

Il rivestimento impermeabile, ma traspirante impedisce eventuali infiltrazioni anche quando la copertura è danneggiata.

I listelli di legno inglobati nella schiuma evitano la formazione di ponti termici.

La possibilità di adattare la distanza dei profili non vincola la scelta del coppo o della tegola.

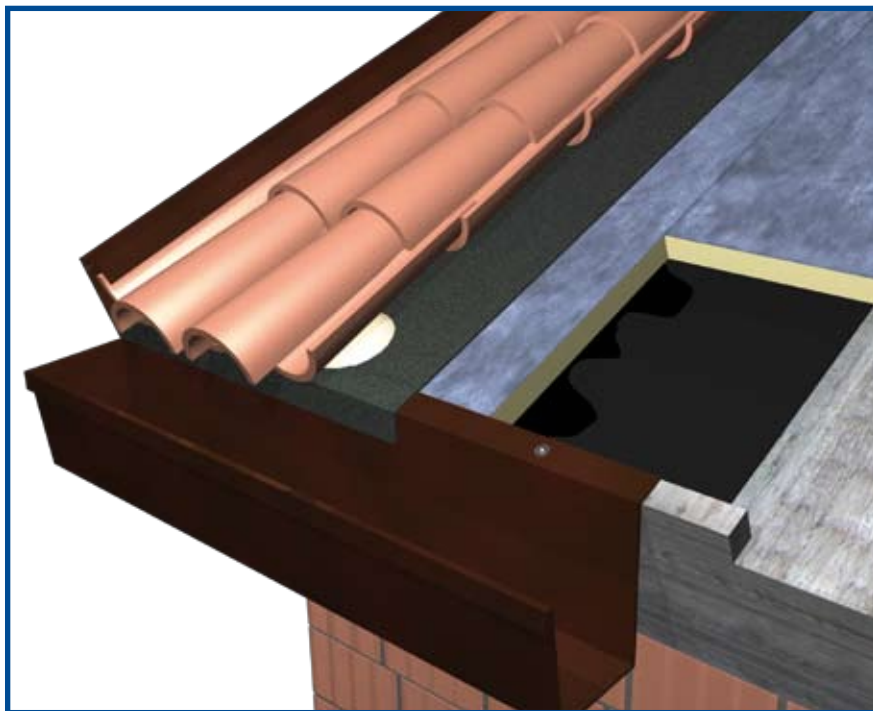
APPLICAZIONI

COPERTURE

PARETI

PAVIMENTI

Inclinata con manto di sicurezza



STRATIGRAFIA

Preparazione del fondo.

Esecuzione del dente di arresto.

Fissaggio della grondaia.

Posa mediante sfiammatura di una barriera a vapore costituita da una membrana bituminosa di spessore non inferiore a 3 mm.

Rinvenimento, mediante sfiammatura, dello strato superficiale della precedente membrana e immediata posa dei pannelli **STIFERITE Class B**.

Manto di sicurezza costituito da membrana bituminosa ardesiata, da 4,5 kg/m² posta in opera mediante rinvenimento a fiamma.

In alternativa utilizzare il pannello **STIFERITE GT 4** già accoppiato alla membrana ardesiata. Posa dei coppi o delle tegole fissando con schiuma poliuretanica le prime file (se necessario, in funzione della pendenza o di una possibile azione del vento).

INDICAZIONI

Il manto di sicurezza protegge dall'acqua il fabbricato prima del completamento del manto in coppi o tegole e, in caso di rotture accidentali assicura la necessaria impermeabilità. La presenza della barriera vapore è indispensabile per il corretto utilizzo del sistema.

prodotti

applicazioni

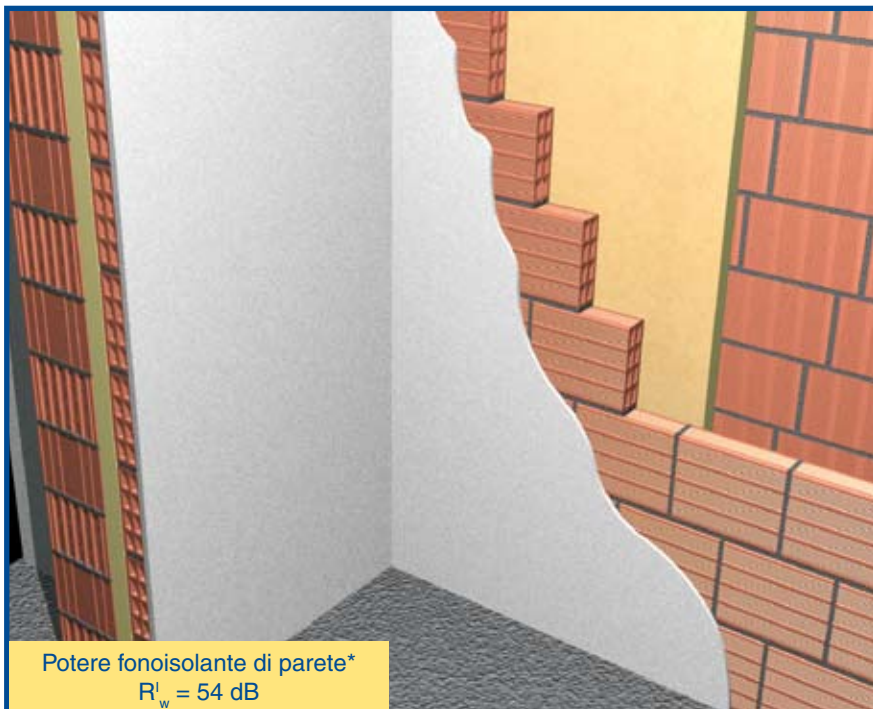
APPLICAZIONI

COPERTURE

PARETI

PAVIMENTI

Isolamento in intercapedine



Potere fonoisolante di parete*

$$R_w^l = 54 \text{ dB}$$

STRATIGRAFIA

Applicazione dei pannelli **STIFERITE GT o GTE**.

Esecuzione della rifodera, utilizzando elementi in laterizio forato da almeno 8 cm di spessore, e intonacatura.

INDICAZIONI

Sistema di coibentazione tradizionale, ma estremamente vantaggioso, per i fabbricati destinati ad utilizzo continuativo durante il periodo invernale come anche in condizioni estive.

Recenti studi confermano che una semplice rifodera in laterizio da 8 cm, intonacato, possiede massa e inerzia termica ottimali per regolarizzare e conservare le condizioni necessarie al comfort abitativo.

* Prove di laboratorio, effettuate su pareti con stratigrafie analoghe, hanno confermato il buon comportamento anche acustico del sistema.

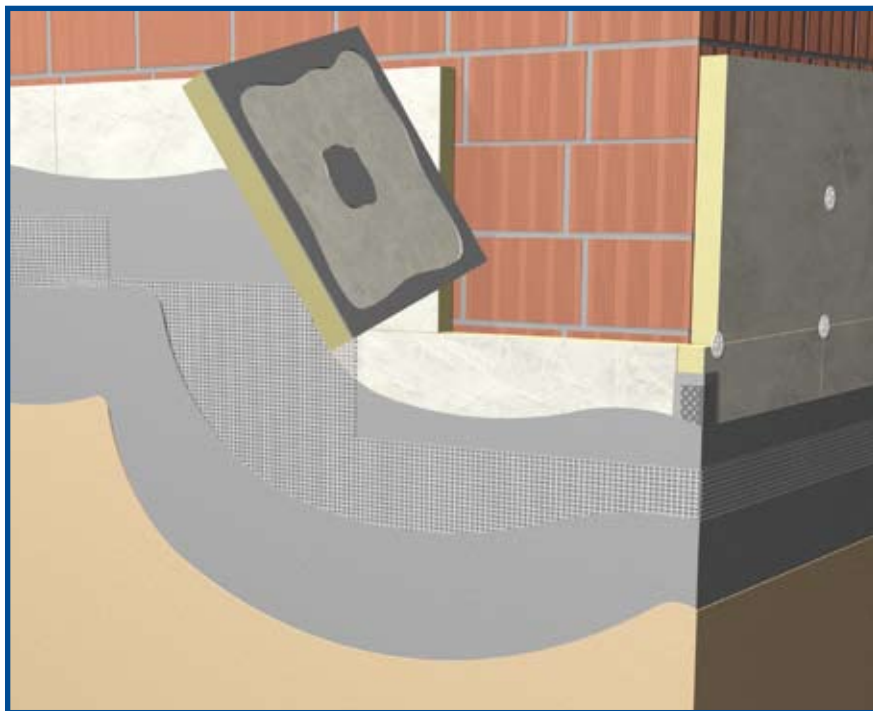
APPLICAZIONI

COPERTURE

PARETI

PAVIMENTI

Isolamento esterno a "cappotto"



STRATIGRAFIA*

Fissaggio del pannello isolante **STIFERITE Class S** tramite l'utilizzo di collante premiscelato e di tasselli in nylon.

Stesura di uno strato di rasatura che sarà di supporto alla rete d'armatura.

Ulteriore rasatura da effettuare sopra la rete.

Strato di finitura.

* Sistema TERMOK8® SLIM - gruppo IVAS

INDICAZIONI

Il pannello STIFERITE in schiuma polyiso, data la sua ottima stabilità dimensionale, da -40°C a +110°C, costituisce un supporto ideale per tutti gli elementi di finitura del cappotto.

La metodologia di stesura del collante varia in base alla tipologia e planarità della parete da isolare.

Prima di passare alla fase successiva di lavoro, è consigliato aspettare che lo strato precedentemente posato sia completamente asciutto.

prodotti

applicazioni

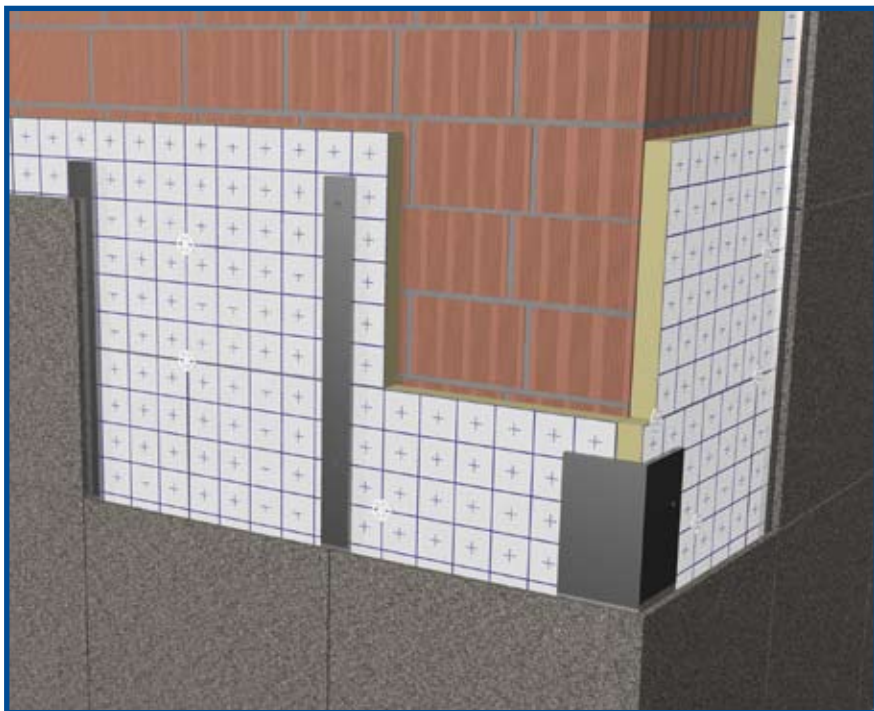
APPLICAZIONI

COPERTURE

PARETI

PAVIMENTI

Isolamento esterno a "cappotto ventilato"



STRATIGRAFIA

Posizionamento e fissaggio alla struttura, mediante tasselli, dei pannelli **STIFERITE GTE o Class S**.

Fissaggio della struttura portante verticale o orizzontale in funzione del rivestimento adottato.

Montaggio degli elementi di rivestimento.

INDICAZIONI

La parete ventilata rappresenta l'ultima e più complessa evoluzione dell'isolamento esterno.

La possibilità di utilizzare alti spessori di isolamento, senza timore di causare, nel periodo estivo, tensioni nel rivestimento, offre una interessante alternativa ai sistemi a cappotto con rivestimenti in intonaco.

La ventilazione dell'intercapedine asporta una notevole quantità di calore, riducendo la temperatura del rivestimento e regolarizzando quella della struttura retrostante.

Lo spessore dell'isolante deve essere verificato, e dimensionato, in base alle effettive condizioni di esercizio.

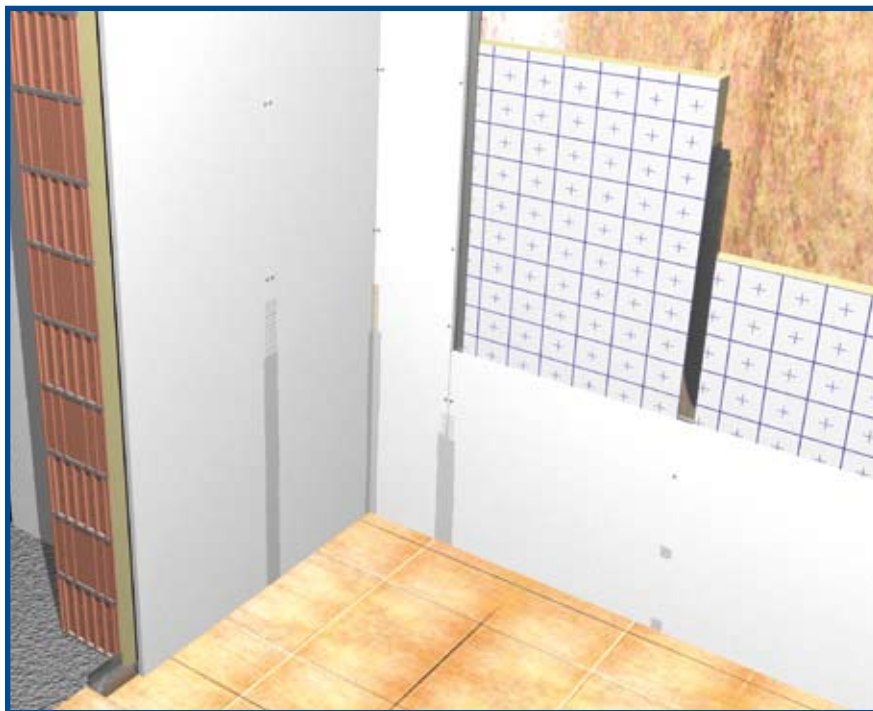
APPLICAZIONI

COPERTURE

PARETI

PAVIMENTI

Isolamento interno sotto cartongesso



STRATIGRAFIA

Montaggio della orditura di sostegno in profilati di acciaio zincato.

Inserimento dei pannelli **STIFERITE GTE**.

Posizionamento delle lastre di cartongesso e fissaggio con viti autofilettanti fosfatate.

Collegamento delle fughe e degli accostamenti con retina autoadesiva, e rinforzo degli spigoli con gli appositi paraspigoli.

Stuccatura e rasatura dei giunti, degli spigoli e dei punti di fissaggio.

INDICAZIONI

Utilizzabile per interventi di recupero e finitura di pareti esistenti o non coibentate. L'orditura può venire fissata direttamente alla parete, per mezzo di staffe o distanziatori regolabili, o essere realizzata come struttura autoportante e indipendente.

prodotti

applicazioni

APPLICAZIONI

COPERTURE

PARETI

PAVIMENTI

Isolamento interno con pannelli accoppiati



STRATIGRAFIA

Montaggio dell'orditura di sostegno in profilati d'acciaio zincato.

Posizionamento dei pannelli **STIFERITE RP** o **RP 1** o **RP 2**, preaccoppiati con cartongesso e fissaggio con viti autofilettanti fosfatate.

Collegamento delle fughe e degli accostamenti con rete autoadesiva, e rinforzo degli spigoli con gli appositi profili.

Stuccatura e rasatura dei giunti, degli spigoli e dei punti di fissaggio.

INDICAZIONI

Utilizzabile per interventi di recupero e finitura di pareti esistenti o non coibentate.

Sistema particolarmente vantaggioso per ambienti destinati ad uso ciclico o limitato nel tempo, come uffici e abitazioni alternative, dove conviene economicamente un rapido condizionamento dei volumi interni senza riscaldare anche le strutture.

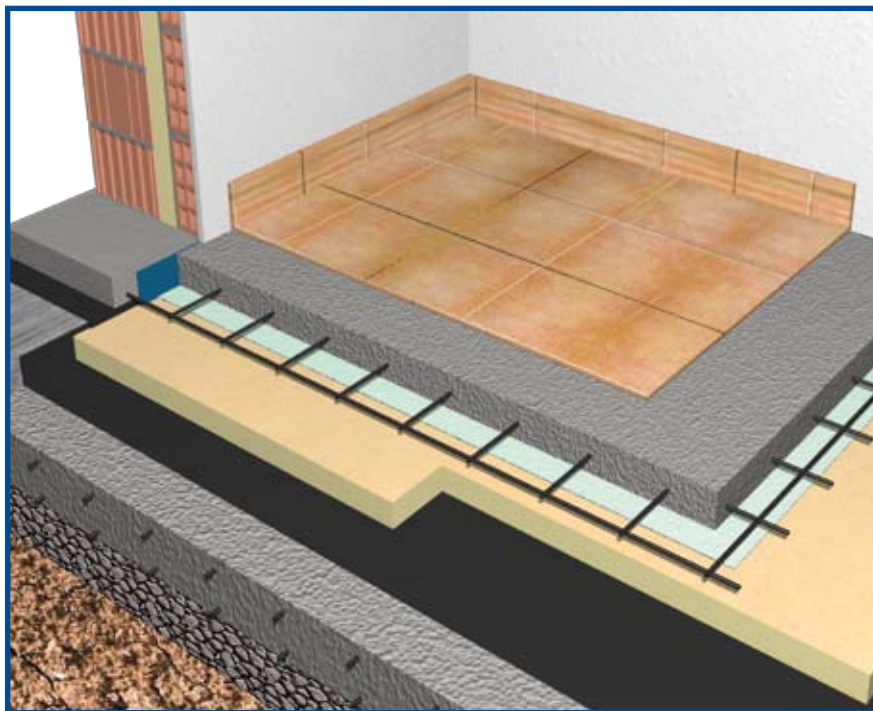
APPLICAZIONI

COPERTURE

PARETI

PAVIMENTI

Contro terra



STRATIGRAFIA

Manto di sicurezza costituito da una membrana bituminosa da 4 mm, con armatura in fibra poliestere, risvoltata sui perimetri e saldata agli eventuali tagliamuro.

Posa del pannello **STIFERITE GT** o **Class S**.

Strato separatore e barriera vapore.

Posa della rete di armatura.

Separatore verticale in polietilene espanso a cellule chiuse, spessore 5-10 mm, posto sui perimetri ad alla base dei corpi in elevazione.

Esecuzione del massetto di pavimentazione.

INDICAZIONI

Il manto di sicurezza, utile per evitare risalite di umidità, diventa necessario in presenza di falde idriche superficiali.

Funzioni, e tipologie, della barriera vapore dovranno essere valutate in relazione alle condizioni igrometriche interne ed ambientali.

prodotti

applicazioni

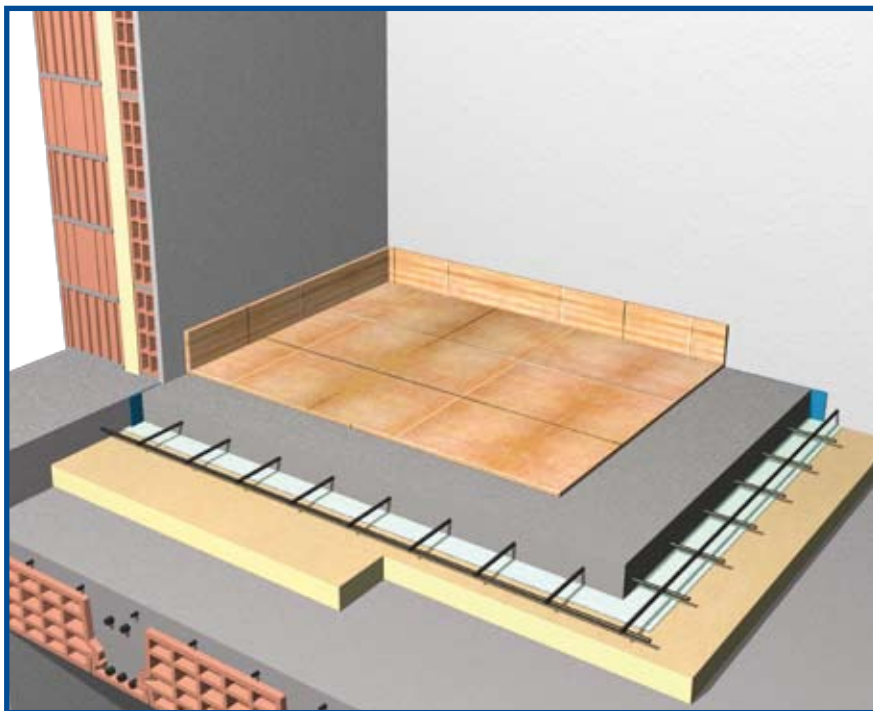
APPLICAZIONI

COPERTURE

PARETI

PAVIMENTI

Solaio interpiano



STRATIGRAFIA

Posa dei pannelli **STIFERITE GT** o **Class S**. Strato separatore costituito da un foglio di polietilene.

Separatore verticale in polietilene espanso a cellule chiuse, spessore 5-10 mm, posto sui perimetri ed alla base dei corpi in elevazione.

Esecuzione del massetto con rete di armatura e posa della pavimentazione.

INDICAZIONI

Indispensabile completamento ai sistemi di riscaldamento autonomo.

Il DLgs. 311 prevede che i divisori tra alloggi abbiano una trasmittanza termica massima di 0,8 W/m²K.

Questa applicazione consente inoltre di realizzare un pavimento galleggiante in grado di attenuare la trasmissione di rumori da calpestio o percussione.

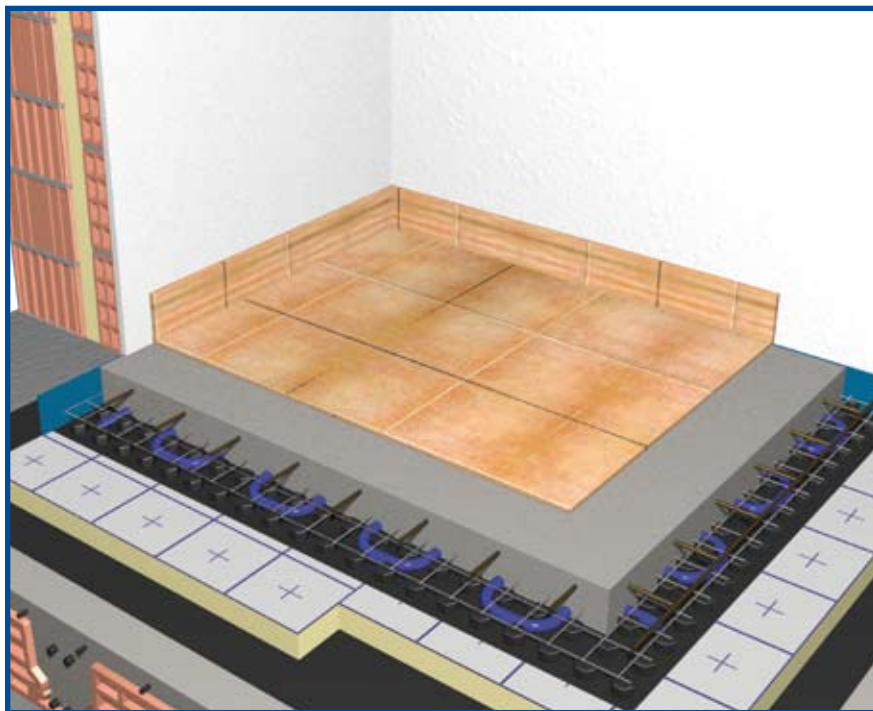
APPLICAZIONI

COPERTURE

PARETI

PAVIMENTI

Pavimento riscaldato



STRATIGRAFIA

Manto di sicurezza risvoltato sulle pareti e saldato ai tagliamuro.

Posa del pannello **STIFERITE GTE** o **GT**.

Posa degli elementi plastici per la guida.

Predisposizione e fissaggio dei tubi radianti.

Posa della rete di armatura.

Separatore verticale in polietilene espanso a cellule chiuse posto sui perimetri ed alla base dei corpi in elevazione.

Massetto di pavimentazione.

INDICAZIONI

Gli impianti di riscaldamento radiante, a bassa temperatura, richiedono la massima coibentazione per non riscaldare inutilmente anche le strutture sottostanti.

I pannelli **STIFERITE** consentono la migliore combinazione delle caratteristiche - spessore, isolamento e portata - indispensabili per tale applicazione.

Nella posa contro terra il manto di sicurezza, utile per evitare risalite di umidità, diventa necessario in presenza di falde idriche superficiali.

prodotti

applicazioni

Avvertenze

Ogni singola tipologia di prodotto è studiata per specifiche applicazioni.

I disegni, le indicazioni ed i riferimenti dei sistemi di posa suggeriti, sono stati sviluppati con l'esperienza maturata in molti anni di attività.

Ciò non limita le responsabilità progettuali ed esecutive che possano venire operate sulla base di tali sistemi. Variazioni e modifiche hanno validità, ai fini delle garanzie e delle responsabilità, solamente se preventivamente ed ufficialmente autorizzate.

I sistemi applicativi, i nostri prodotti e le loro caratteristiche, potranno essere modificati in qualsiasi momento.

Contatti

Per informazioni più dettagliate sulla gamma completa dei prodotti STIFERITE, sulle loro caratteristiche tecniche e prestazioni, si rimanda alla documentazione completa ed alle schede tecniche disponibili su richiesta e scaricabili dal sito www.stiferite.it.

Informazioni Tecniche:

Numero Verde 800-840012

Ufficio Tecnico Commerciale:

Stiferite Srl
Viale Navigazione Interna, 54
Zona Industriale Nord
35129 - Padova

Tel + 39 049 8997911
Fax + 39 049 774727
email info@stiferite.com

stiferite[®]
l'isolante termico 

Stiferite Srl

Viale della Navigazione Interna, 54 - 35129 Padova (I)

Tel. +39 049 8997911 - Fax +39 049 774727

email: info@stiferite.com

www.stiferite.com - www.stiferite.it

Numero Verde 800-840012
