



IMMAGINE PUBBLICITÀ
EDITORIA UFFICIO STAMPA
Vicenza - Corso Palladio, 155
Tel 0444 327206
Fax 0444 809819
e-mail: info@studioemmesrl.it

Ufficio Stampa

stiferite
l'isolante termico

Efficienza e sostenibilità al servizio dell'innovazione

A Rimini nasce un nuovo concept per rivoluzionare l'ospitalità

Laboratorio creativo per progettare la nuova ospitalità

Non è certo un caso che proprio nella Riviera Romagnola, uno dei comprensori turistici più importanti d'Italia, nel Comune di Rimini, si sia concretizzata l'idea visionaria di Mauro Santinato, presidente di Teamwork Hospitality, nota società di consulenza alberghiera. Dalla riconversione di una vecchia pensione sul litorale è nato il DEMO Design Emotion, un hotel di design che dà emozione e che nello stesso tempo vuole essere dimostrazione di una progettazione virtuosa e sostenibile; una concentrazione di novità di settore.

Per Mauro Santinato: "DEMO è un hub di sperimentazione sia per gli architetti coinvolti che per le aziende partner, un laboratorio creativo dove si concentra il nuovo dell'ospitalità".

Il progetto ha previsto il coinvolgimento di ben quattordici studi di architettura, chiamati a ripensare gli spazi comuni e le nove suite in cui si articola la struttura, e di novanta aziende partner che hanno collaborato alla sua realizzazione. Oltre a garantire la massima libertà espressiva ai progettisti, tutti specializzati nell'hotellerie, la nuova concezione dell'hotel offre una totale libertà anche ai suoi ospiti: la struttura infatti può essere gestita in completa autonomia, fin dalle pratiche di check-in e check-out; le suite e le aree comuni, diverse per scelte stilistiche ed atmosfere, sono dotate di tutte le attrezzature e le tecnologie che consentono di trasformare il soggiorno in un'esperienza personale capace di adeguarsi alle più diverse aspettative: da quelle prettamente turistiche a quelle di chi viaggia per lavoro e che può usufruire di spazi di coworking perfettamente attrezzati.



Questa formula innovativa ha, da subito, incontrato il gradimento dei viaggiatori ed ha ottenuto un prestigioso riconoscimento: il Demo è infatti l'unico hotel italiano che compare, al terzo posto, nella graduatoria mondiale delle 25 strutture ricettive più di tendenza stilata dal sito web Tripadvisor. L'originalità del design, la qualità dei servizi offerti e l'attenta scelta dei materiali sono stati quindi premiati ed hanno consolidato l'immagine vivace ed innovativa dell'imprenditoria romagnola nel settore dell'ospitalità.



Alla realizzazione dell'intero progetto, che ha utilizzato le agevolazioni previste dal Bonus Facciate, ha contribuito anche la Regione Emilia Romagna grazie all'utilizzo delle risorse del Piano Sviluppo e Coesione.

Innovazione e sostenibilità

Per raggiungere la forte caratterizzazione della struttura, in grado di enfatizzarne il concept innovativo, è stato necessario un intervento di ristrutturazione profonda che ha comportato una complessa organizzazione del cantiere. Tra gli adeguamenti normativi e funzionali delle strutture vanno citati gli scavi a piano terra, per aumentare le altezze dei locali, e l'installazione di un ascensore inserito nella torretta esterna che costituisce un'ulteriore personalizzazione della facciata riprendendo i giochi policromi delle balconate in vetro.

Una progettazione così attenta agli aspetti formali si è dimostrata altrettanto attenta a quelli della sostenibilità e dell'efficienza energetica.

Per l'isolamento termico delle pareti perimetrali si è adottato un sistema a cappotto realizzato con il pannello STIFERITE Class SK di spessore 120 mm e con i collanti, i rasanti e le finiture fornite dal Gruppo IVAS. Il sistema, denominato TermoK8 slim, dotato di marcatura volontaria CE sulla base di EAD - European Assessment Document, che riprende i contenuti della guida ETAG 004 - garantisce l'ottenimento di importanti prestazioni:

- elevato isolamento termico che per lo spessore impiegato di 120 mm assicura una trasmittanza termica pari a 0,21 W/m²K
- resistenza ai cicli igrotermici
- resistenza agli impatti
- resistenza ai fissaggi e ai carichi estrattivi, test pull through > 750 N
- mantenimento nel tempo delle prestazioni e dell'adesione dei vari componenti
- Euroclasse di reazione al fuoco B s1 d0.

Le ottime prestazioni isolanti e la lavorabilità dei pannelli isolanti hanno consentito di risolvere i nodi critici rappresentati dalle spallette di porte e finestre utilizzando i pannelli di spessore 50 mm che con una trasmittanza di 0,56 W/m²K limitano l'effetto dei ponti termici.

Anche per la coibentazione dei pavimenti si è utilizzato un pannello STIFERITE scelto nella tipologia STIFERITE GT di spessore 60 mm che grazie allo speciale rivestimento Power Facer offre una conducibilità termica dichiarata, λ_D di 0,022 W/mK.

L'isolamento termico della copertura piana è stato realizzato con il pannello STIFERITE Class B di spessore 160 mm, che ha una conducibilità termica dichiarata, λ_D di 0,025 W/mK, specifico per applicazioni sotto manti impermeabili bituminosi; il rivestimento superiore costituito da velo di vetro bitumato accoppiato a PP è funzionale ad assicurare la perfetta e stabile adesione tra strato isolante



e manto impermeabile.

Oltre alle caratteristiche tecniche la progettazione del DEMO HOTEL ha valutato positivamente la completa documentazione STIFERITE relativa agli aspetti ambientali. Per l'intera gamma produttiva sono disponibili infatti le Dichiarazioni Ambientali di Prodotto - EPD (rilasciate secondo procedure verificate dall'Ente Terzo IBU Institut Bauen und Umwelt e.V.), le dichiarazioni di conformità ai CAM, accompagnate anche dalla certificazione ReMade in Italy e le mappature dei prodotti per il loro utilizzo in edifici che accedono alle certificazioni di sostenibilità ambientale previsti dai protocolli LEED e ITACA.

Dati cantiere

Ristrutturazione Hotel DEMO Design Emotion

Rimini

Progetto architettonico,

strutturale e pratiche comunali:

Loris Rinaldi

Impresa esecutrice:

Frisoni Gabriele - Coriano (RN)

Posatore cappotto:

Edilcolore di Galeazzi Andrea & C. - Rimini

Isolamento termico

Cappotto:

STIFERITE Class SK spessore 120 e 50 mm

Pavimento:

STIFERITE GT spessore 60 mm

Copertura piana:

STIFERITE Class B spessore 160 mm

I 14 progettisti

Esterni e aree comuni:

Studio CaberlonCaroppi

Illuminotecnica:

Chiara Tabellini

Restroom:

Laura Verdi

Lavanderia e spogliatoi:

OVRE.design

Suite:

Silvia Ticchi

FDA Architetti

Alessia Galimberti

Hub48

Fragment Hospitality

Rizoma Architetture

Studio Barbara Vannucchi

Studio Bizarro

Contract Lab

Roberto Vitali- Village for home

Coordinamento e Direzione Artistica

Laura Verdi



STIFERITE Class SK è un pannello sandwich costituito da un componente isolante in schiuma polyiso, espansa senza l'impiego di CFC o HCFC, rivestito su entrambe le facce con velo vetro saturato.

Dimensioni Standard: mm 600 x 1200

Spessori standard: mm da 20 a 200

Conducibilità termica:

$\lambda_D=0,028$ W/mK da 20 a 70 mm

$\lambda_D=0,026$ W/mK da 80 a 110 mm

$\lambda_D=0,025$ W/mK da 120 a 200 mm

Principali applicazioni:

Il pannello Class SK è indicato per l'isolamento dall'esterno: pareti con soluzioni a cappotto, ponti termici e sottoporticati.

Per visualizzare le schede tecniche, le schede di sicurezza e la dichiarazioni di conformità vedere:

https://www.stiferite.com/poliuretano_classk.html

<https://www.stiferite.com/CAPPOTTO/>

STIFERITE Class B è un pannello è un pannello sandwich costituito da un componente isolante in schiuma polyiso, espansa senza l'impiego di CFC o HCFC, rivestito sulla faccia superiore con velo di vetro bitumato accoppiato a PP, idoneo all'applicazione per sfiammatura, e quella inferiore con fibra minerale saturata.

Il pannello Class B è indicato per coperture sotto manti impermeabili bituminosi e dove si richieda un'elevata resistenza alla sfiammatura.

Dimensioni Standard: mm 600 x 1200

Spessori standard: mm da 30 a 160

Conducibilità termica:

$\lambda_D=0,028$ W/mK da 30 a 70 mm

$\lambda_D=0,026$ W/mK da 80 a 110 mm

$\lambda_D=0,025$ W/mK da 120 a 160 mm

Principali applicazioni: Isolamento di coperture anche sotto manti impermeabili bituminosi a vista dove si richiede un'elevata resistenza alla sfiammatura durante la posa.

Per visualizzare le schede tecniche, le schede di sicurezza e la dichiarazioni di conformità vedere:

https://www.stiferite.com/poliuretano_classb.html

STIFERITE GT è un pannello sandwich costituito da un componente isolante in schiuma polyiso, espansa senza l'impiego di CFC o HCFC, rivestito su entrambe le facce con lo speciale rivestimento Gas Tight triplo strato.

Il pannello GT è indicato per coperture a falde, coperture piane sotto massetto o con membrane sintetiche o bituminose incollate, pareti perimetrali, pavimenti civili e industriali.

Dimensioni Standard: mm 600 x 1200

Spessori standard: mm da 20 a 140

Conducibilità termica:

$\lambda_D=0,023$ W/mK

Principali applicazioni:

Il pannello GT è indicato per l'isolamento coperture a falde, ventilate e non ventilate, isolamento di coperture piane pavimentate e sotto manti sintetici a vista incollati, di pareti in intercapedine o dall'interno e solai.

Per visualizzare le schede tecniche, le schede di sicurezza e la dichiarazioni di conformità vedere:

http://www.stiferite.com/poliuretano_gt.html



Stiferite SpA a socio unico

Viale Navigazione Interna 54/5 - 35129 Padova

Tel: +39 049 8997911

www.stiferite.com

Numero Verde 800 840012

Stiferite SpA dal 1963 è l'azienda leader in Italia nella produzione di isolanti termici in poliuretano espanso rigido. Il primato dell'azienda è testimoniato dal diffondersi del nome Stiferite utilizzato come sinonimo dei pannelli di poliuretano espanso.

Nei suoi oltre 50 anni di attività Stiferite ha prodotto oltre 170 milioni metri quadrati di pannelli isolanti che hanno contribuito al risparmio energetico e alla riduzione di emissioni nocive.

I pannelli Stiferite in schiuma polyiso hanno i più bassi valori di conducibilità termica stabili nel tempo (λ_D) e le loro eccellenti prestazioni permettono di limitare i gli spessori dello strato isolante ottimizzando il rapporto volume edilizio/spazio abitativo.

Le molte tipologie di pannelli Stiferite, che differiscono per formati, rivestimenti e prestazioni, sono state messe a punto per rispondere al meglio alle esigenze di isolamento termico delle coperture, delle pareti e dei pavimenti.

I pannelli STIFERITE sono conformi ai CAM - Criteri Ambientali Minimi - e accedono alle agevolazioni fiscali dell'Ecobonus 110% previsti per gli interventi di riqualificazione energetica degli edifici.

Disponibile on line EPD livello III (Ente Terzo per la certificazione del processo di elaborazione: IBU Institut Bauen und Umwelt). Marcatura di conformità CE su tutta la gamma.

Prodotti da azienda con sistema di gestione certificato: qualità ISO 9001, Salute e Sicurezza dei lavoratori ISO 45001, ambientale ISO 14001.

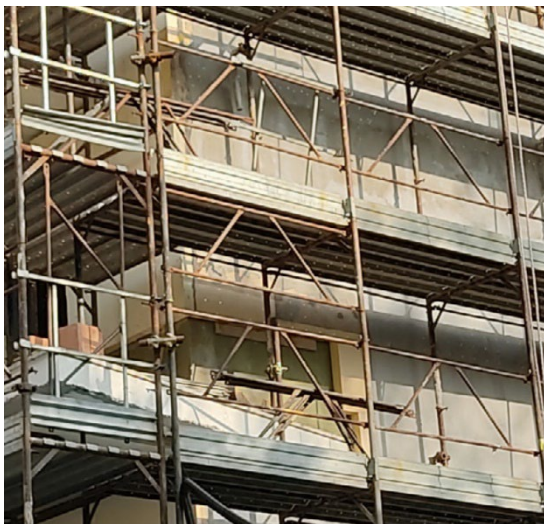
Esterni

Demo Hotel Design Emotion





**La struttura prima dell'intervento di
riqualificazione.
Sotto alcune fasi dell'applicazione del sistema a
cappotto.**





Alcuni dei 14 progetti di DEMO

Colour Episodes di Hub48



In a light wave di Fragment Hospitality



Just Light Home di Contract Lab



Sea suite di Studio Bizarro



The Circle di Silvia Ticchi

