



## Dal pannello al sistema: il ruolo di STIFERITE

Stiferite, dal 1963, è l'azienda italiana leader nella produzione in continuo di pannelli in poliuretano espanso rigido con rivestimenti flessibili.

Negli anni '70, Stiferite mette a punto un pannello speciale in poliuretano rivestito in alluminio, specifico per la realizzazione di condotte per il trasporto dell'aria.

Dopo aver determinato e contribuito per anni al successo di questa applicazione, Stiferite recentemente ha scelto di ampliare la sua attività nel settore delle canalizzazioni passando da produttore del solo pannello a fornitore dell'intero sistema, che oggi, dopo oltre 50 anni, è uno dei più affermati nel mondo.

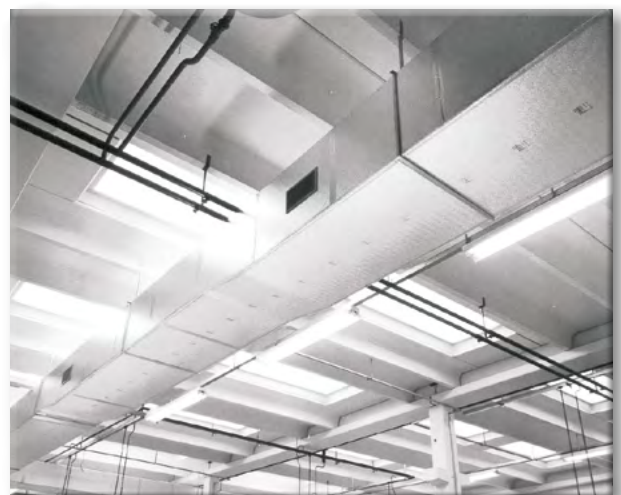
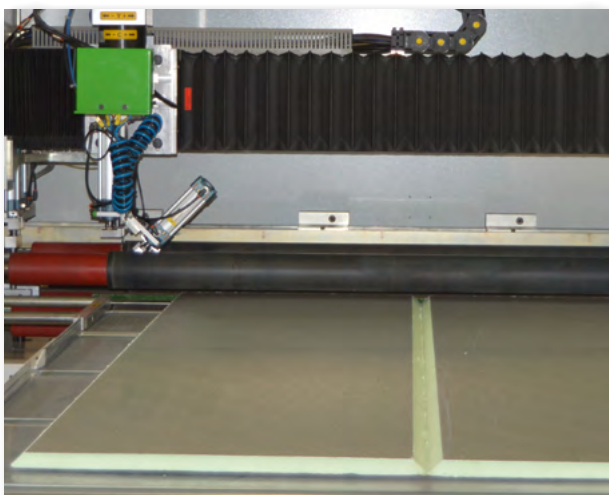


## Stiferite's role from panels to system:

Since 1963 Stiferite has been the leader in the continuous production of rigid polyurethane panels with various types of facings.

In the 70's, Stiferite was the first to develop a special polyurethane panel covered with aluminium facings on both sides, specifically designed to be used in the fabrication of ventilation ducts.

After many years of defining and contributing to the improvement and success of this technology, STIFERITE has launched the ISOCANALE complete system. Today, after more than 50 years, the ISOCANALE system represents one of the most established systems worldwide.



Grazie alla continua innovazione, i pannelli ISOCANALE sono:

Due to continuous R&D, our ISOCANALE panels are:



### più ecologici

- risparmio energetico
- riduzione delle emissioni
- riduzione degli sfridi
- dichiarazione ambientale di prodotto EPD
- minimo utilizzo delle risorse ambientali



### più lavorabili

- maneggevole
- tagli più precisi e più lisci
- facile installazione



### more sustainable

- energy savings
- reduction of emissions
- elimination of unused byproduct
- EPD - Enviromental Product Declaration
- minimal use of resources



### more workable

- easy to handle
- more precise and smoother cuts
- easy installation

# INNOVATION goes BEYOND

oltre cinquant'anni di esperienza per agevolarti il futuro

more than 50 years of experience to lighten your future



### più leggeri

- le nostre schiume sono più leggere delle comuni schiume PIR
- pesano solo il 15% rispetto ai canali in lamiera
- semplici da trasportare
- versatili nel progetto costruttivo



### lighter

- our foam panels are lighter than the average PIR panel
- only 15% of the weight of sheetmetal ducts
- easy to carry and install
- endless design possibilities



### più sicuri

- eccellente prestazione al fuoco Euroclasse B s1 d0
- ottima qualità dell'aria
- comfort acustico



### safer

- excellent fire rating Euroclass B s1 d0
- clean airflow
- very quiet

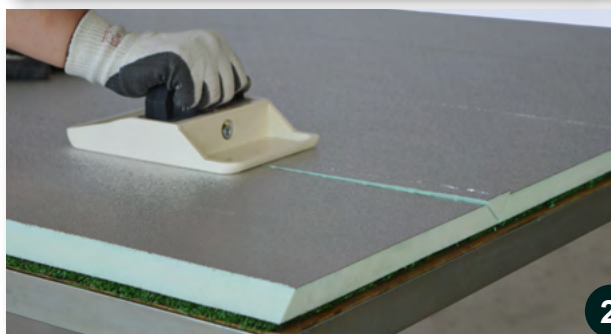


## **Massima semplicità costruttiva**

### **Efficacia e semplicità**



1



2



3



4

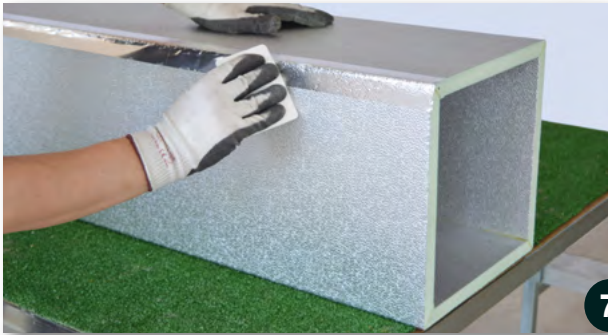


5

1. Tracciatura dei lati che formeranno il canale con matita in nylon
2. Incisioni del pannello a 45° mediante lo speciale pialletto
3. Spalmatura della colla all'interno delle incisioni
4. Sagomatura del pannello lungo le incisioni per formare il canale
5. Lisciatura degli spigoli mediante l'apposita spatola rigida
6. Realizzazione con segnanastro delle linee guida per l'applicazione del nastro adesivo in alluminio
7. Applicazione del nastro adesivo in alluminio
8. Applicazione a incastro dei profili
9. Siliconatura delle giunzioni interne
10. Unione di due canali tramite il profilo a baionetta
11. Piegatrice manuale per la realizzazione di parti curve



6



7



8



9



10



11

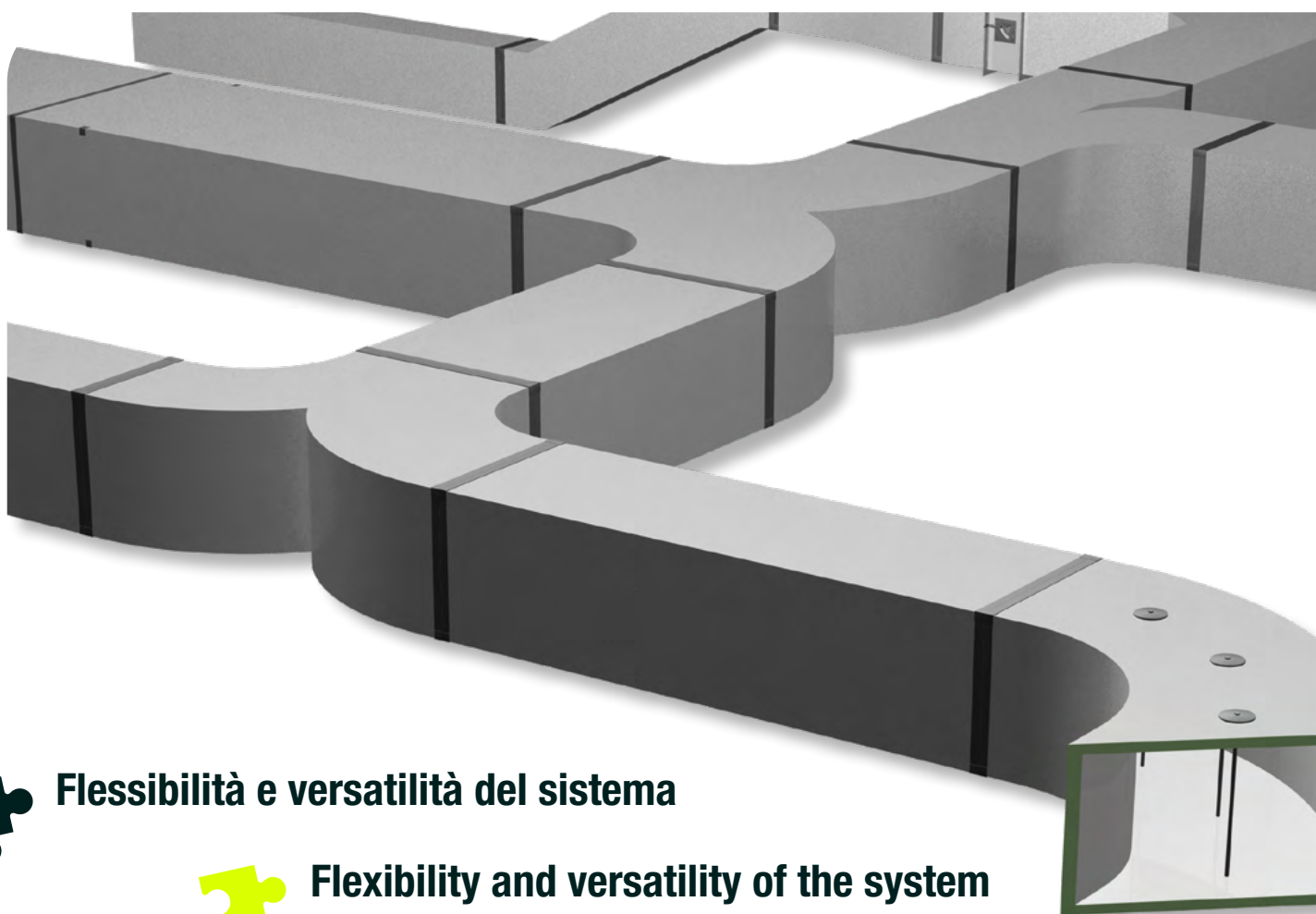
## Easy fabrication process

### Simple and efficient

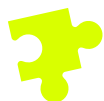
1. Using the nylon marking pencil, the shapes and dimensions of each duct can be easily traced
2. Cut the panel at 45° with the proper jack plane
3. Spread of the glue inside the grooves
4. Fold of the sides to form a duct
5. The rigid spatula is used to smooth out the rough edges
6. With the tape marker, trace the guide lines on the panel, where to apply the aluminum duct tape
7. The aluminium duct tape is applied
8. Aluminium profile are inserted into the ends of the duct for eventual flanging
9. Silicone is applied to further seal the internal bends and prevent foam particles from the airflow
10. The bayonet joins the ducts
11. The manual bending machine is used to make the bends on the panel for curved ducts

Il Manuale Tecnico Costruttivo dei canali preisolati per il trasporto dell'aria è disponibile on-line sul sito [www.isocanale.com](http://www.isocanale.com)

*Our Technical Manual for air duct construction is available online on [www.isocanale.com](http://www.isocanale.com)*



**Flessibilità e versatilità del sistema**



**Flexibility and versatility of the system**





 **Massima libertà progettuale**

 **Endless design choices**

## Applicazioni - Applications

### per uso interno - for internal use



edifici civili/commerciali  
*residential/commercial buildings*



edifici industriali  
*industrial buildings*



piscine  
*swimming pools*



ospedali  
*hospitals*



ambienti aggressivi  
*agressive enviroments*



laboratori e sale operatorie  
*laboratories and clean rooms*

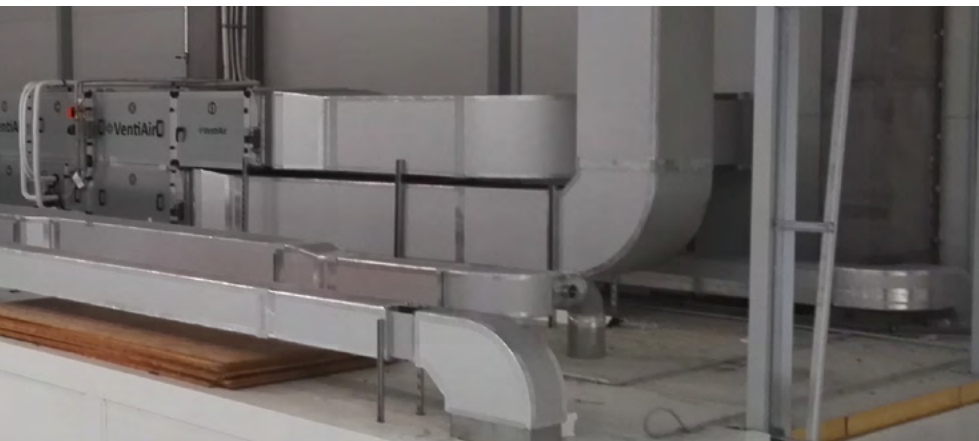
### per uso esterno - for external use



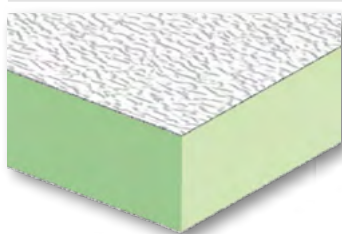
edifici civili/commerciali  
*residential/commercial buildings*



edifici industriali  
*industrial buildings*




# isocanale indoor




Per applicazioni all'interno in edifici civili, commerciali e industriali.

*For internal use in residential/commercial and industrial buildings.*

## ALC


 Pannello in schiuma polyiso (PIR) rivestito su entrambi i lati in alluminio gofrato di spessore 80  $\mu\text{m}$ .

Densità della schiuma:  $45 \pm 3.0 \text{ kg/m}^3$


 Panel in polyiso (PIR) foam, with 80  $\mu\text{m}$  embossed aluminium facing on both sides.

Density of the foam:  $45 \pm 3.0 \text{ kg/m}^3$

## AI6

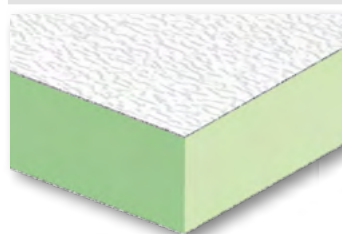
 Pannello in schiuma polyiso (PIR) rivestito su entrambi i lati in alluminio gofrato di spessore 60  $\mu\text{m}$ .

Densità della schiuma:  $35 \pm 3.0 \text{ kg/m}^3$

 Panel in polyiso (PIR) foam, with 60  $\mu\text{m}$  embossed aluminium facing on both sides.

Density of the foam:  $35 \pm 3.0 \text{ kg/m}^3$


# isocanale extreme




Per applicazioni in ambienti aggressivi: piscine, stanze di stagionatura, caseifici, ecc.

*Applications in aggressive environments: swimming pools, seasoning rooms, dairies, etc.*

## LB3

 Pannello in schiuma polyiso (PIR) rivestito su entrambi i lati con alluminio gofrato da 80  $\mu\text{m}$  di spessore con colorazione bianca resistente alla corrosione.

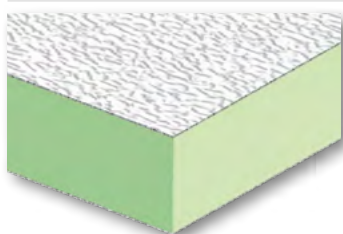
Densità della schiuma:  $35 \pm 3.0 \text{ kg/m}^3$

 Panel in polyiso (PIR) foam, with 80  $\mu\text{m}$  embossed aluminium facing treated with white corrosion proof laquer, on both sides.

Density of the foam:  $35 \pm 3.0 \text{ kg/m}^3$



# isocanale outdoor



Per applicazioni in esterno in edifici civili, commerciali e industriali.

*For external use in residential/commercial and industrial buildings.*

## ALE



Pannello in schiuma polyiso (PIR) rivestito sul lato esterno in alluminio gofrato di spessore 200  $\mu\text{m}$  e su quello interno in alluminio gofrato da 80  $\mu\text{m}$ .

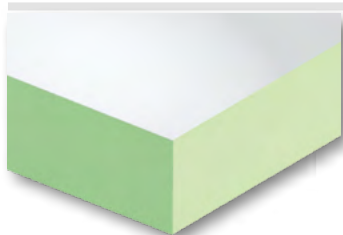
Densità della schiuma:  $45 \pm 3.0 \text{ kg/m}^3$



Panel in polyiso (PIR) foam, with 200  $\mu\text{m}$  embossed aluminium facing on the external side and 80  $\mu\text{m}$  embossed aluminium facing on the internal side.

Density of the foam:  $45 \pm 3.0 \text{ kg/m}^3$

# isocanale clean



Per applicazioni in ambienti che richiedono un'igiene elevata: ospedali, laboratori, industria alimentare, ecc.

*Suggested in applications of highly clean environments: hospitals, laboratories, food industry, etc.*



## AAL



Pannello in schiuma polyiso (PIR) rivestito sul lato esterno con alluminio gofrato da 80  $\mu\text{m}$  e su quello interno con alluminio liscio da 80  $\mu\text{m}$ , ricoperto da una lacca antibatterica.

Densità della schiuma:  $35 \pm 3.0 \text{ kg/m}^3$



Panel in polyiso (PIR) foam, covered with an 80  $\mu\text{m}$  embossed aluminium foil on the external side and 80  $\mu\text{m}$  smooth aluminium foil layered by an antibacterial lacquer, on the internal side.

Density of the foam:  $35 \pm 3.0 \text{ kg/m}^3$

## misure standard e imballaggio - standard dimensions and packaging

Spessore Thickness	Dimensione Size	Imballo Pack	
mm	cm	pannelli panels	$\text{m}^2$
20	120 x 400	10	48,00
30	120 x 400	8	38,40



### Altri spessori fuori standard

Su richiesta sono disponibili altri spessori. Per ulteriori informazioni contattare il nostro ufficio tecnico al numero: **+39 049 8997911**



### Other non-standard thicknesses

Other thicknesses are available upon request. For information please contact our technical office at: **+39 049 8997911**

## Accessori e utensili per la costruzione dei canali preisolati Accessories, utensils and tools for the fabrication of pre-insulated ducts

### MATERIALE DI CONSUMO - CONSUMABLE MATERIALS



#### Colla per pannelli Isocanale - Adhesive for Isocanale panels

Dimensioni/Peso - Size/Weight	Imballo - Pack	
250 x 310 x 325 mm / 16 kg	Cartone da 4 latte da 4 kg/cad Carton: 4 cans - 4 kg/each	<b>cod. 700106</b>
240 x 240 x 420 mm / 17 kg	Latta da 17 kg/cad - Tin can 17 kg / each	<b>cod. 700107</b>



#### Colla per profili - Adhesive for profiles

Imballo - Pack	Cartone da 3 bottiglie da 500 g/cad Carton of 3 bottles of 500 g/each	<b>cod. 700109</b>
Dimensioni/Peso - Size /Weight	220 x 115 x h 280 mm / 1,8 Kg	



#### Nastro alluminio liscio da 40 micron, larghezza 75 mm Aluminium duct tape 40 micron, width 75 mm

Imballo - Pack	Cartone da 16 rotoli 50 ml/cad Carton: 16 rolls - 50 ml/each	<b>cod. 700112</b>
Dimensioni/Peso - Size/Weight	280 x 280 x 320 mm / 12,6 kg	



#### Silicone grigio - Gray silicone NEUTRO - NEUTRAL

Imballo - Pack	Cartone da 24 cartucce da 300 cc/cad Carton 24 tubes, 300 cc/each	<b>cod. 700123</b>
Dimensioni/Peso - Size/Weight	300 x 210 x 240 mm / 9,3 kg	

### CONNESSIONE ANTIVIBRAZIONE - ANTI VIBRATION CONNECTION



#### Profilo strutturale in alluminio a "h" - Structural "h" profile in aluminium

Spessore - Thickness	Imballo - Pack	
20 mm	Confezione da 10 barre da 4 ml/cad - 10 bars, 4 ml/each	<b>cod. 700223</b>
30 mm	Confezione da 10 barre da 4 ml/cad - 10 bars, 4 ml/each	<b>cod. 700230</b>



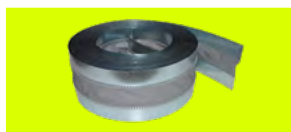
#### Doppio angolare in nylon per profili ad "h" Dual nylon angles for "h" profile

Imballo - Pack	Cartone da 250 pezzi - Box of 250 pcs	<b>cod. 700153</b>
Peso - Weight	3,7 kg	



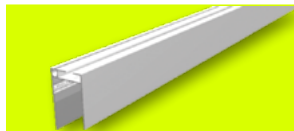
#### Guarnizione adesiva - Selfadhesive gasket

Dimensioni/Peso - Size/ Weight	450 x 450 x 20mm / 0,2 kg	<b>cod. 700238</b>
15 x 5 mm, 20 m		



#### Guarnizione antivibrazioni (lamina in metallo/PVC) 1mm x 160 mm Anti vibration joint (metal sheet/PVC) 1mm x 160 mm

Imballo - Pack	1 rotolo da 25 m/cad - 1 roll of 25 m/each	<b>cod. 700233</b>
Dimensioni - Size	470 x 490 x 170 mm	

**FLANGIA INVISIBILE - INVISIBLE FLANGE**

**Profilo in alluminio a flangia invisibile - Invisible flange profile in aluminium**

Spessore - Thickness	Imballo - Pack	
20 mm	Confezione da 10 barre da 4 ml/cad - 10 bars, 4 ml/each	<b>cod. 700227</b>
30 mm	Confezione da 10 barre da 4 ml/cad - 10 bars, 4 ml/each	<b>cod. 700226</b>


**Baionetta ad H in PVC per flange da 20 e 30 mm  
H Bayonet in PVC for flanges of 20 and 30 mm**
**cod. 700700**

Imballo - Pack	Confezione da 70 barre da 2 ml/cad 70 bars, 2 ml/each


**Squadretta di rinforzo zincata  
Galvanized reinforcement steel angle bracket**

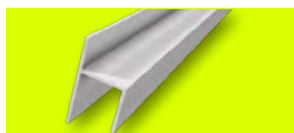
Spessore - Thickness	Imballo - Pack	Peso - Weight	
20 mm	Scatola da 500 pezzi - Box of 500 pcs	12,5 kg	<b>cod. 700158</b>
30 mm	Scatola da 250 pezzi - Box of 250 pcs	10,4 kg	<b>cod. 700157</b>


**Angolare di copertura - Covering angle**

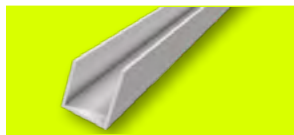
Spessore - Thickness	Imballo - Pack	Peso - Weight	
20 mm	Scatola da 250 pezzi - Box of 250 pcs	3,10 kg	<b>cod. 700155</b>
30 mm	Scatola da 250 pezzi - Box of 250 pcs	3,25 kg	<b>cod. 700154</b>


**Profilo in alluminio a flangia invisibile per stacchi - Invisible connector profile in aluminium**

Spessore - Thickness	Imballo - Pack	
20 mm	Confezione da 10 barre da 4 ml/cad - 10 bars, 4 ml/each	<b>cod. 700239</b>

**FLANGIA STRUTTURALE CONNESSIONE "h" + "U" - STRUCTURAL CONNECTION FLANGE "h" + "U"**

**Profilo strutturale in alluminio a "h" - Structural "h" profile in aluminium**

Spessore - Thickness	Imballo - Pack	
20 mm	Confezione da 10 barre da 4 ml/cad - 10 bars, 4 ml/each	<b>cod. 700223</b>
30 mm	Confezione da 10 barre da 4 ml/cad - 10 bars, 4 ml/each	<b>cod. 700230</b>


**Profilo strutturale in alluminio a "U" - Structural "U" profile in aluminium**

Spessore - Thickness	Imballo - Pack	
20 mm	Confezione da 10 barre da 4 ml/cad - 10 bars, 4 ml/each	<b>cod. 700224</b>
30 mm	Confezione da 10 barre da 4 ml/cad - 10 bars, 4 ml/each	<b>cod. 700235</b>


**Doppio angolare in nylon per profili ad "h"  
Dual nylon angles for "h" profile**
**cod. 700153**

Imballo - Pack	Cartone da 250 pezzi - Box of 250 pcs
Peso - Weight	3,7 kg


**Squadretta di rinforzo zincata  
Galvanized reinforcement steel angle bracket**

Spessore - Thickness	Imballo - Pack	Peso - Weight	
20 mm	Scatola da 500 pezzi - Box of 500	12,2 kg	<b>cod. 700158</b>
30 mm	Scatola da 250 pezzi - Box of 250	10,4 kg	<b>cod. 700157</b>


**Guarnizione adesiva - Selfadhesive gasket**
**cod. 700238**
**15 x 5 mm, 20 m**

Dimensioni/Peso - Size/ Weight	450 x 450 x 20 mm / 0,2 kg



## FLANGIA STRUTTURALE CONNESSIONE "F" - STRUCTURAL CONNECTION FLANGE "F"



### Profilo strutturale in alluminio a "F" - Structural "F" profile in aluminium

Spessore -  
Thickness

Imballo - Pack

20 mm

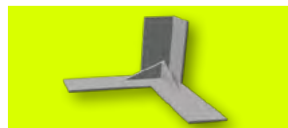
Confezione da 10 barre da 4 ml/cad - 10 bars, 4 ml/each

**cod. 700222**

30 mm

Confezione da 10 barre da 4 ml/cad - 10 bars, 4 ml/each

**cod. 700228**



### Angolari in nylon - Nylon angles

Per profili strutturali cod. 700221-224

**cod. 700151**

For structural profiles cod.700221-224

Imballo - Pack

Cartone da 250 pezzi - Box of 250 pcs

Peso - Weight

3,5 kg



### Guarnizione adesiva - Selfadhesive gasket

**cod. 700238**

15 x 5 mm, 20 m

Dimensioni/Peso - Size/ Weight

450 x 450 x 20mm / 0,2 kg

## ACCESSORI VARI - MISCELLANEOUS ACCESSORIES



### Connessione / angolo a dente - Tooth connector / angle

**cod. 700253**

Imballo - Pack

Scatola da 500 pezzi - Box of 500 pcs

Dimensioni - Size

340 x 350 x 460 mm



### Staffetta uncinata - Duct support bracket

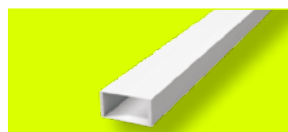
**cod. 700280**

Imballo - Pack

Scatola da 100 pezzi - Box of 100 pcs

Dimensioni - Size

300 x 300 x 230 mm



### Riga in alluminio - Aluminium ruler

**cod. 700324**

Dimensioni/Peso - Size /Weight

1200 x 40 x 20 mm, 0,7 kg



### Disco di rinforzo in alluminio - Reinforcement disc in aluminium

**cod. 700243**

Imballo - Pack

100 dischi diametro 90 mm  
100 discs, diameter 90 mm

Peso - Weight

2,3 kg



### Barra di rinforzo in alluminio

**cod. 700247**

Reinforcement section bar in aluminium

Imballo - Pack

Confezione da 10 barre de 4 ml/cad  
10 bars, 4 ml/each



### Viti autofilettanti zincate 6,3 x 40 mm Self-threading screws 6,3 x 40 mm

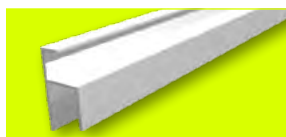
**cod. 700254**

Imballo - Pack

Confezione da 100 pezzi - Bag of 100 pcs

Peso - Weight

1,1 kg


**Profilo in alluminio per bocchette - Profile in aluminium for grilles** **cod. 700225**

Imballo - Pack	Confezione da 10 barre da 4 ml/cad 10 bars, 4 ml/each
Spessore - Thickness	20 mm


**Collarini in alluminio - altezza 150 mm - Aluminium fitting - Height 150 mm**

Diametro/Peso - Diameter/Weight	Imballo - Pack	
100 mm / 0,085 kg	Cartone da 10 - Box of 10, minimum order 10 pieces	<b>cod. 700160</b>
150 mm / 0,130 kg	Cartone da 10 - Box of 10, minimum order 10 pieces	<b>cod. 700161</b>
200 mm / 0,160 kg	Cartone da 10 - Box of 10, minimum order 10 pieces	<b>cod. 700162</b>
250 mm / 0,190 kg	Cartone da 10 - Box of 10, minimum order 10 pieces	<b>cod. 700163</b>
300 mm / 0,215 kg	Cartone da 10 - Box of 10, minimum order 10 pieces	<b>cod. 700164</b>

**STRUMENTI DA DISEGNO E DA TAGLIO - DRAWING AND CUTTING TOOLS**
**NEW**

**Compasso a filo - Scribing compass** **cod. 700414**

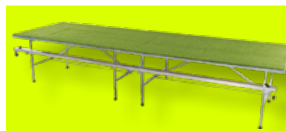
Dimensioni/Peso - Size /Weight	50 x 50 x 50 mm + 25 x 25 x 82 mm 0,24 kg
--------------------------------	---


**Matita da segno in nylon - Nylon marking pencil** **cod. 700412**

Dimensioni/Peso - Size /Weight	155 x 11 x 11 mm, 0,02 kg
--------------------------------	---------------------------


**Squadra in alluminio - T-Square ruler**

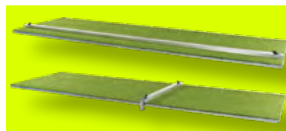
Lunghezza - Length	Peso - Weight	
700 mm	1,7 kg	<b>cod. 700325</b>
1200 mm	2,6 kg	<b>cod. 700326</b>


**Tavolo da lavoro ripiegabile 4000 x 1200 mm** **cod. 700301**
**Portable work table 4000 x 1200 mm**

Imballo - Pack	1 (2 metà) - 1 (two half)
Dimensioni - Size	220 x 1220 x 250 mm, 118 kg


**Tappeto per tavolo da lavoro 4000x1200 mm** **cod. 700304**
**Table mat for portable work table 4000 x 1200 mm**

Dimensioni - Size	1230 x 230 x 230 mm, 3,6 kg
-------------------	-----------------------------


**Riga in alluminio con bloccaggio - Clamping ruler**

Lunghezza - Length	Peso - Weight	
4000 mm	7,9 kg	<b>cod. 700321</b>
1200 mm	3,9 kg	<b>cod. 700323</b>


**Pialletti piccoli: 1 lama - Small jack planes: 1 blade**

 Inclinazione - *Inclination*

 Dimensioni/Peso - *Size/Weight*

90°

100 x 70 x 100 mm - 0,6 kg

**cod. 700403**

**Pialletti piccoli: 1 lama - Small jack planes: 1 blade**

 Inclinazione - *Inclination*

 Dimensioni/Peso - *Size/Weight*

 45° sinistra - *45° left*

100 x 70 x 100 mm - 0,6 kg

**cod. 700404**

 45° destra - *45° right*

100 x 70 x 100 mm - 0,6 kg

**cod. 700405**

**Pialletto grande 45°-2 lama - Jack plane 45° - 2 blades**
**cod. 700401**

 Dimensioni/Peso - *Size/Weight*

230 x 140 x 65 mm, 1,3 kg


**Pialletto grande 22,5° - 2 lame - Jack plane 22,5° - 2 blades**
**cod. 700402**

 Dimensioni/Peso - *Size /Weight*

210 x 140 x 65 mm, 1,3 kg


**Lame di scorta per pialletti - Spare blades for jack planes**
**cod. 700631**

 Compatibili con - *For planes cod. 700401 - 402 - 403 - 404 - 405*

 Imballo - *Pack*

 Cartone da 10 unità - *Box of 10 pcs*

 Peso - *Weight*

0,9 kg


**Pialletto regolabile 45°, lame, taglio 18-30mm**
**cod. 700406**
**Adjustable jack plane 45°, 2 blades, shape cut 18-30 mm**

 Dimensioni/Peso - *Size /Weight*

210 x 140 x 65 mm, 1,8 kg

**Lame di scorta - Spare Blades**
**cod. 700634**

 Imballo - *Pack*

 Cartone da 5 unità - *Box of 5 pcs*

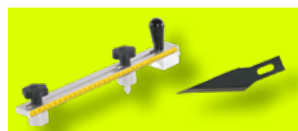
**Pialletto multigrado universale 10/120° 2 lame regolabili da 20 mm**
**cod. 700407**
**Universal jack plane variable angle 10/120° 2 adjustable blades of 20 mm cut**

 Dimensioni/Peso - *Size /Weight*

230 x 160 x 150 mm, 1,7 kg

**Lame di scorta - Spare Blades**
**cod. 700633**

 Imballo - *Pack*

 Cartone da 2 unità - *Box of 2 pcs*

**Taglierina per fori collari - Round hole cutter**
**cod. 700333**

 Spessore/Peso - *Size/Weight*

320 x 40 x 120 mm, 0,45 kg

**Lame di scorta - Spare blades**
**cod. 700635**

 Imballo - *Pack*

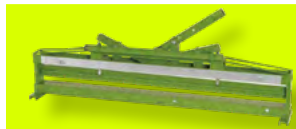
 Cartone da 2 unità - *Box of 2 pcs*

**Lima abrasiva - Abrasive file**
**cod. 700452**

 Dimensioni/Peso - *Size /Weight*

250 x 50 x 45 mm, 0,13 kg



**STRUMENTI PER SAGOMATURA - SHAPING TOOLS**

**Piegatrice manuale - Manual bending machine**
**cod. 700331**

 Dimensioni/Peso - *Size /Weight*

1290 x 180 x 550 mm, 42,9 kg


**Guida per piegatrice - Bending guide**
**cod. 700335**

 Dimensioni/Peso - *Size /Weight*

700 x 700 x 60 mm, 2,6 kg


**Spatola rigida con manico - Rigid spatula with handle**
**cod. 700416**

 Dimensioni/Peso - *Size /Weight*

250 x 50 x 45 mm, 0,13 kg


**Spalmacolla manuale - Manual glue spreader**
**cod. 700458**

 Dimensioni/Peso - *Size /Weight*

180 x 60 x 130 mm, 0,2 kg

**Pennelli di ricambio per spalmacolla manuale  
Spare brush for manual glue spreader**
**cod. 700602**
**STRUMENTI PER SIGILLATURA - SEALING TOOLS**

**Pistola per silicone - Extended silicone tool**
**cod. 700334**

 Dimensioni/Peso - *Size /Weight*

2000 x 54 x 170 mm, 2,5 kg


**Segnanastro - Tape marker**
**cod. 700411**

 Dimensioni/Peso - *Size /Weight*

125 x 20 x 85 mm, 0,28 kg


**Spatola morbida - Soft spatula**
**cod. 700415**

 Dimensioni/Peso - *Size /Weight*

100 x 70 x 7 mm, 0,03 kg

## KIT - TOOL KITS

NEW



### Valigetta portautensili - *Portable tool box*

cod. 700312

Dimensioni/Peso - *Size/Weight*

480 x 380 x 140 mm, 5,90 Kg

#### Contenuto - *Tools included*

Quantità - <i>Quantity</i>	Descrizione - <i>Description</i>
n° 1	Pialletto 45° a 2 lame - <i>Jack plane 45°, 2 blades</i>
n° 1	Pialletto 90° a lama singola - <i>Jack plane 90°, single blade</i>
n° 1	Pialletto 45° sx a lama singola - <i>Jack plane 45° left</i>
n° 1	Pialletto 45° dx a lama singola - <i>Jack plane 45° right</i>
n° 10	Lame di scorta - <i>spare blades for jack planes</i>
n° 1	Segna nastro - <i>Tape marker</i>
n° 3	Spatola morbida - <i>Soft spatula</i>
n° 1	Spatola rigida - <i>Rigid spatula</i>
n° 1	Lima abrasiva - <i>Abrasive file</i>
n° 1	Matita in Nylon - <i>Nylon marking pencil</i>
n° 1	Compasso a filo - <i>Compass with wire</i>
n° 1	Cutter - <i>Knife</i>
n° 1	Metro metallico - <i>Measuring tape</i>
n° 3	Chiavi esagonali - <i>Allen Keys</i>

NEW



### Kit pialletti - *Jack planes kit*

cod. 700313

Dimensioni/Peso - *Size/Weight*

280 x 380 x 115 mm, 2,8 kg

#### Contenuto - *Tools included*

Quantità - <i>Quantity</i>	Descrizione - <i>Description</i>
n° 1	Pialletto 45° a 2 lame - <i>Jack plane 45°, 2 blades</i>
n° 1	Pialletto 90° a lama singola - <i>Jack plane 90°, single blade</i>
n° 1	Pialletto 45° sx a lama singola - <i>Jack plane 45° left</i>

Su richiesta sono disponibili altri accessori ed attrezzature.

Per ulteriori informazioni contattare il nostro ufficio tecnico: + 39 049 8997911

*For particular types of ducts, numerous other accessories and tools are available upon request.*

*For information please contact our technical office using number: +39 049 8997911*

## Principali Caratteristiche

- ✓ Euroclasse di reazione al fuoco B s1 d0 (EN 13501)
- ✓ Conducibilità termica 0,021 [W/mK] (EN 13165)
- ✓ Tenuta all'aria (classe C) (UNI EN 13403)
- ✓ Resistenza alla pressione (UNI EN 13403)
- ✓ Misura in camera riverberante della perdita per inserzione "D" (UNI EN ISO 7235)
- ✓ Misura in camera riverberante del coefficiente di assorbimento acustico "α" (UNI EN ISO 354)
- ✓ Trasmissione del vapor d'acqua (ASTM F 1249-06)
- ✓ Composti organici volatili (ISO 16000-9 ISO 16000-6)

## Key Characteristics

- ✓ Euroclass fire reaction B s1 d0 (EN 13501)
- ✓ Thermal conductivity 0,021 [W/mK] (EN 13165)
- ✓ Airtightness (class C) (UNI EN 13403)
- ✓ Resistance against pressure (UNI EN 13403)
- ✓ Measurement in reverberation room of the insertion loss "D" (UNI EN ISO 7235)
- ✓ Measurement in reverberation room of the sound absorption "α" (UNI EN ISO 354)
- ✓ Water vapor transmission (ASTM F 1249-06)
- ✓ Volatile organic compounds (ISO 16000-9 ISO 16000-6)



## Sostenibilità Ambientale

La sostenibilità ambientale dei prodotti STIFERITE, valutata da studi di Lyfe Cycle Assessment (LCA), è evidenziata dalla Dichiarazione Ambientale di Prodotto (EPD).

Le caratteristiche dei prodotti STIFERITE soddisfano molti dei criteri valutati dal protocollo di certificazione LEED®.

## **Environmental Sustainability**

The environmental sustainability of STIFERITE's products, evaluated by Lyfe Cycle Assessment (LCA) studies, is highlighted by the Environmental Product Declaration (EPD).

The characteristics of STIFERITE's products meet many of the criteria which contribute to obtain credits for the LEED® certification.





## Esempi applicativi - *Application Examples*

### APPLICAZIONI ALL'INTERNO - *INSIDE APPLICATION*



### APPLICAZIONI ALL'ESTERNO - *OUTSIDE APPLICATION*



### CLIMATIZZAZIONI PER LOCALI CON SERVER - *AIR CONDITIONING FOR SERVER ROOM*





# *stiferite*<sup>®</sup>

Stiferite SpA a socio unico  
Viale della Navigazione Interna, 54/5 - 35129 Padova (IT)  
Ph. +39 049 8997911 - Fax +39 049 774727  
email: [export@stiferite.com](mailto:export@stiferite.com) - [info@stiferite.com](mailto:info@stiferite.com)  
[www.isocanale.com](http://www.isocanale.com)

